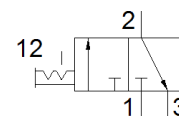
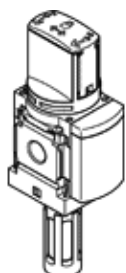


Ventil de pornire MS6N-EM1-3/8-S

Cod: 541298

FESTO

manual, cu amortizor de zgomot, directie de curgere: de la stanga la dreapta.



Fisa tehnica

Caracteristica	valoare
Structura constructiva	Vana Schieber
tip de actionare	manual
Funcție de exhaustare a aerului	nedroselizabil
Tip de comanda	direct
functie ventil	3/2 bistabil
presiune de operare	0 ... 18 bar
Valoare C	21,2 l/sbar
valoare b	0,49
Debit nominal	5.500 l/min
mediu de operare	Aer comprimat conform ISO 8573-1:2010 [7:4:4] Gaze inerte
Indicatie pentru mediul de lucru si cel de pilotare	functionare cu lubrifiere posibila (necesara pentru alte operatii)
Clasa de rezistenta la coroziune KBK	2 - Rezistenta moderata la coroziune
Indicatie material	conform RoHS
Conformitatea PWIS	VDMA24364-B1/B2-L
Temperatura medie	-10 ... 60 °C
Temperatura mediului	-10 ... 60 °C
Food-safe	Vedeti informatiile suplimentare despre material
tip fixare	montare in linie cu accesorii la alegere:
pozitie instalare	Oricare
directie de curgere	nu este reversibil
Greutate produs	655 g
Conexiune pneumatica 1	3/8 NPT
Conexiune pneumatica 2	3/8 NPT
Conexiune pneumatica 3	Amortizor de zgomot integrat nu este captat
Materialul etansarilor	TPE-U(PU)
Materialul carcasei	Aluminiu turnat sub presiune