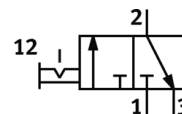
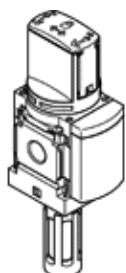


Ventil de pornire MS6-EM1-3/8-S-Z

Cod: 541277

FESTO

manual, cu amortizor de zgomot, debit de tranzit de la dreapta la stanga.



Fisa tehnica

Caracteristica	valoare
structura constructiva	vana rotativa
tip de actionare	manual
functiune de evacuare a aerului	nedroselizabil
tip de comanda	direct
functiune de ventil	3/2 bistabil
presiune de operare	0 ... 18 bar
valoare C	21,2 l/sbar
valoare b	0,49
debit nominal normal	5.500 l/min
mediu de operare	Compressed air in accordance with ISO8573-1:2010 [7:4:4] Inert gases
Note on operating and pilot medium	Lubricated operation possible (subsequently required for further operation)
clasa de rezistenta la coroziune KBK	2
indicatie material	Free of copper and PTFE conform RoHS
temperatura mediului	-10 ... 60 °C -10 ... 60 °C
tip fixare	la alegere: montare in linie cu accesorii
pozitie instalare	oricare
directia de curgere	nu este reversibil
greutate produs	655 g
racord pneumatic 1	G3/8
racord pneumatic 2	G3/8
racord pneumatic 3	amortizoare integrate nu este captat
informatii referitoare la material pentru etansari	TPE-U(PU)
informatii referitoare la material pentru carcasa	aluminu turnat sub presiune