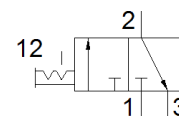
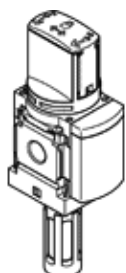


# Ventil de pornire MS6-EM1-1/2-S-Z

Cod: 541269

FESTO

manual, cu amortizor de zgomot, directie de curgere: de la dreapta la stanga.



## Fisa tehnica

| Caracteristica                                      | valoare  |
|---|--|
| Structura constructiva                              | Vana Schieber  |
| tip de actionare                                    | manual   |
| Funcție de exhaustare a aerului                     | nedroselizabil   |
| Tip de comanda                                      | direct   |
| functie ventil                                      | 3/2 bistabil   |
| presiune de operare                                 | 0 ... 18 bar   |
| Valoare C   | 30,8 l/sbar  |
| valoare b   | 0,57   |
| Debit nominal                                       | 8.700 l/min  |
| mediu de operare                                    | Aer comprimat conform ISO 8573-1:2010 [7:4:4]<br>Gaze inerte       |
| Indicatie pentru mediul de lucru si cel de pilotare | functionare cu lubrifiere posibila (necesara pentru alte operatii) |
| Clasa de rezistenta la coroziune KBK                | 2 - Rezistenta moderata la coroziune                               |
| Indicatie material                                  | conform RoHS   |
| Conformitatea PWIS                                  | VDMA24364-B1/B2-L  |
| Temperatura medie                                   | -10 ... 60 °C  |
| Temperatura mediului                                | -10 ... 60 °C  |
| Food-safe   | Vedeti informatiile suplimentare despre material                   |
| tip fixare  | montare in linie<br>cu accesorii<br>la alegere:                    |
| pozitie instalare                                   | Oricare  |
| directie de curgere                                 | nu este reversibil   |
| Greutate produs                                     | 655 g  |
| Conexiune pneumatica 1                              | G1/2   |
| Conexiune pneumatica 2                              | G1/2   |
| Conexiune pneumatica 3                              | Amortizor de zgomot integrat<br>nu este captat                     |
| Materialul etansarilor                              | TPE-U(PU)  |
| Materialul carcasei                                 | Aluminiu turnat sub presiune                                       |