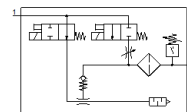
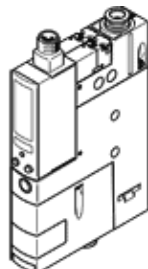


Generator de vacuum OVEM-14-H-B-QO-OE-N-2N

Cod: 540011

FESTO

Port alimentare / vacuum cu conector QS, port exhaustare cu amortizor.



Fisa tehnica

Caracteristica	valoare
Deschidere nominala ajutoraj Laval	1,4 mm
Marimea ramei	20 mm
Tip amortizor zgomot	deschis
pozitie instalare	Oricare
Caracteristica ejectorului	Vacuum inalt standard
Finetea filtrului	40 µm
Actionare manuala auxiliara	cu impingere suplimentar prin buton de operare
Functie integrata	Ventil cu impuls de ejectare, electric Drosel Ventil on-off electric Filtru Funcctie de economisire energie, electric Supapa Amortizor de zgomot deschis Relevu de vacuum
Structura constructiva	modular
Rezistenta la scurt-circuit	Da
Unitate de masurare	Presiune relativa
Principiu de masurare	piezorezistiv
Funcctie de element de comutare	dechizator inchizator
Funcctie de comutare	Comparator tip fereastră Comparator valoare de prag
functie ventil	deschis
protectie contra inversarii polaritatii	Pentru toate conexiunile electrice
Intrare comutator standard	IEC 61131-2
Tip afisaj	4 pozitii alfanumeric Afisaj LCD cu fundal luminos
Domeniu afisaj [bar]	-0,999 ... 0 bar
Unitate (unitati) care pot fi afisate	bar
Domeniu de reglare histerezis [bar]	-0,9 ... 0 bar
Optiuni de ajustare	prin display si taste
Afisarea pozitiei de comutare	LCD
Afisarea starii de comutare	optic
Domeniu de stabilire a valorilor-prag	-0,999 ... 0 bar
presiune de operare	2 ... 8 bar
Presiune operare pentru vacuum maxim	3,6 bar
Vacuum maxim	93 %
Presiune nominala de operare	6 bar
Debitul maxim de aspirare fata de atmosfera	50,5 l/min
timp alimentare la presiune de operare nominala	0,2 s

Caracteristica	valoare
Domeniul tensiunilor de operare DC	20,4 ... 27,6 V
Durata de anclansare	100 %
Circuit de protectie inductiv	adaptat la bobine MZ, MY, ME
Tensiune de izolare	50 V
Curent de mers in gol	< 70 mA
Curentul maxim de iesire	100 mA
Curent rezidual	0,1 mA
Iesire de comutare	2xNPN
Cadere de tensiune	<= 1,5 V
Caracteristica bobina	24 V DC: faza de curent scazut 0,3 W, faza de curent mare 2,55 W
Rezistenta la tensiune	0,8 kV
Rezistenta la suprasarcina	disponibil
Grad de contaminare	3
Aprobare	RCM Mark c UL us - Listed (OL)
Marcaj KC	KC-EMV
Simbol CE (vezi declaratia de conformitate)	conform directivei europene EMV
Marcaj UKCA (a se vedea declaratia de conformitate)	conform reglementărilor UK privind EMC
mediu de operare	Aer comprimat conform ISO 8573-1:2010 [7:4:4]
Indicatie pentru mediul de lucru si cel de pilotare	functionare cu lubrifiere imposibila
Clasa de rezistenta la coroziune KBK	2 - Rezistenta moderata la coroziune
Conformitatea PWIS	VDMA24364-zona III
Temperatura medie	0 ... 50 °C
Umiditatea relativa a aerului	5 - 85 %
Nivel zgomot la presiunea nominala de operare	77 dB(A)
Tip de protectie	IP65
Clasa de protectie	III
Temperatura mediului	0 ... 50 °C
Cuplu de strangere maxim	0.8 Nm cu filet interior 2,5 Nm cu gaura de trecere
Greutate produs	380 g
Domeniul de masurare a presiunii	-1 ... 0 bar
Precizia FS	3 %FS
Repetabilitatea valoare de anclansare FS	0,6 %
Logica de comutare a intrarilor	NPN (comutare negativa)
Conectare electrica	5 pini M12x1 stecher
tip fixare	cu orificiu cu filet interior cu accesorii
Conexiune pneumatica 1	QS-8
Conexiune pneumatica 3	Amortizor de zgomot integrat
Racord de vacuum	QS-8
Indicatie material	conform RoHS
Materialul etansarilor	NBR
Materialul duzei de receptare	POM
Materialul filtrului	tesatura PA Otel sinterizat
Materialul carcasei filtrului	ranforsat PA
Materialul carcasei	Aluminiu turnat sub presiune ranforsat PA
Materialul surubului de ajustare	otel
Materialul amortizorului de zgomot	Aliaj de aluminiu forjat Spuma poliuretunica
Materialul suruburilor	otel
Materialul ecranului	PA
Materialul carcasei conectorului	Alama nichelata
Materialul contactului electric	Alama, placata cu aur
Materialul pinilor	otel

Caracteristica	valoare
Materialul tastaturi	TPE-U
Materialul racordului	Alama nichelata