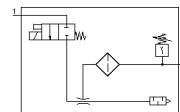


Generator de vacuum OVEM-14-H-B-QO-CN-N-2P

Cod: 539998

FESTO

Port alimentare / vacuum cu conector QS, port exhaustare cu amortizor.



Fisa tehnica

| Caracteristica | valoare |
|---|--|
| Deschidere nominala ajutoraj Laval | 1,4 mm |
| Marimea ramei | 20 mm |
| Tip amortizor zgomot | deschis |
| pozitie instalare | Oricare |
| Caracteristica ejectorului | Vacuum inalt standard |
| Finetea filtrului | 40 µm |
| Actionare manuala auxiliara | cu impingere suplimentar prin buton de operare |
| Functie integrata | Ventil on-off electric Filtru Amortizor de zgomot deschis Releu de vacuum |
| Structura constructiva | modular |
| Rezistenta la scurt-circuit | Da |
| Unitate de masurare | Presiune relativa |
| Principiu de masurare | piezorezistiv |
| Functie de element de comutare | dechizator inchizator |
| Funcția de comutare | Comparator tip fereastră Comparator valoare de prag |
| functie ventil | inchis |
| protectie contra inversarii polaritatii | Pentru toate conexiunile electrice |
| Intrare comutator standard | IEC 61131-2 |
| Tip afisaj | 4 pozitii alfanumeric Afisaj LCD cu fundal luminos |
| Domeniu afisaj [bar] | -0,999 ... 0 bar |
| Unitate (unitati) care pot fi afisate | bar |
| Domeniu de reglare histerezis [bar] | -0,9 ... 0 bar |
| Optiuni de ajustare | prin display si taste |
| Afisarea pozitiei de comutare | LCD |
| Afisarea starii de comutare | optic |
| Domeniu de stabilire a valorilor-prag presiune de operare | -0,999 ... 0 bar |
| Presiune de operare | 2 ... 8 bar |
| Presiune operare pentru vacuum maxim | 3,6 bar |
| Vacuum maxim | 93 % |
| Presiune nominala de operare | 6 bar |
| Debitul maxim de aspirare fata de atmosfera | 50,5 l/min |
| timp alimentare la presiune de operare nominala | 0,6 s |
| Domeniul tensiunilor de operare DC | 20,4 ... 27,6 V |
| Durata de anclansare | 100 % |
| Circuit de protectie inductiv | adaptat la bobine MZ, MY, ME |
| Tensiune de izolare | 50 V |

| Caracteristica | valoare |
|---|--|
| Curent de mers in gol | < 70 mA |
| Curentul maxim de iesire | 100 mA |
| Curent rezidual | 0,1 mA |
| Iesire de comutare | 2xPNP |
| Cadere de tensiune | <= 1,5 V |
| Caracteristica bobina | 24 V DC: faza de curent scazut 0,3 W, faza de curent mare 2,55 W |
| Rezistenta la tensiune | 0,8 kV |
| Rezistenta la suprasarcina | disponibil |
| Grad de contaminare | 3 |
| Aprobare | RCM Mark c UL us - Listed (OL) |
| Marcaj KC | KC-EMV |
| Simbol CE (vezi declaratia de conformitate) | conform directivei europene EMV |
| Marcaj UKCA (a se vedea declaratia de conformitate) | conform reglementărilor UK privind EMC |
| mediu de operare | Aer comprimat conform ISO 8573-1:2010 [7:4:4] |
| Indicatie pentru mediul de lucru si cel de pilotare | functionare cu lubrifiere imposibila |
| Clasa de rezistenta la coroziune KBK | 2 - Rezistenta moderata la coroziune |
| Conformitatea PWIS | VDMA24364-zona III |
| Temperatura medie | 0 ... 50 °C |
| Umiditatea relativa a aerului | 5 - 85 % |
| Nivel zgomot la presiunea nominala de operare | 77 dB(A) |
| Tip de protectie | IP65 |
| Clasa de protectie | III |
| Temperatura mediului | 0 ... 50 °C |
| Cuplu de strangere maxim | 0.8 Nm cu filet interior 2,5 Nm cu gaura de trecere |
| Greutate produs | 380 g |
| Domeniul de masurare a presiunii | -1 ... 0 bar |
| Precizia FS | 3 %FS |
| Repetabilitatea valoare de anclansare FS | 0,6 % |
| Logica de comutare a intrarilor | PNP (comutare pozitiva) |
| Conectare electrica | 5 pini M12x1 stecher |
| tip fixare | cu orificiu cu filet interior cu accesorii |
| Conexiune pneumatica 1 | QS-8 |
| Conexiune pneumatica 3 | Amortizor de zgomot integrat |
| Racord de vacuum | QS-8 |
| Indicatie material | conform RoHS |
| Materialul etansarilor | NBR |
| Materialul duzei de receptare | POM |
| Materialul filtrului | tesatura PA Otel sinterizat |
| Materialul carcasei filtrului | ranforsat PA |
| Materialul carcasei | Aluminiu turnat sub presiune ranforsat PA |
| Materialul amortizorului de zgomot | Aliaj de aluminiu forjat Spuma poliuretunica |
| Materialul suruburilor | otel |
| Materialul ecranului | PA |
| Materialul carcasei conectorului | Alama nichelata |
| Materialul contactului electric | Alama, placata cu aur |
| Materialul pinilor | otel |
| Materialul tastaturi | TPE-U |
| Materialul racordului | Alama nichelata |