

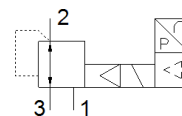
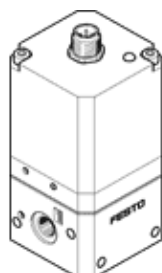
Ventil proportional pentru presiune VPPE-3-1/8-6-010

Cod: 539639

★ Gama de produse standard

Reglarea presiunii cu preselectare electrica a valorii de referinta, adecvata pentru montarea in bloc.

FESTO



Fisa tehnica

Caracteristica	valoare
Deschidere nominala, alimentare	5 mm
Deschidere nominala, aerisire	2,5 mm
tip de actionare	electric
Principiu de etansare	moale
pozitie instalare	Oricare preferabil perpendicular
Structura constructiva	Regulator cu piston, pilotat
Rezistenta la scurt-circuit	Pentru toate conexiunile electrice
Nota de siguranta	Pozitie de siguranta VPPE: in caz de intrerupere a cablului de alimentare, presiunea la iesire se mentine neregulata.
protectie contra inversarii polaritatii	Pentru toate conexiunile electrice
functie ventil	Regulator de presiune proportional cu 3 cai inchis
Presiune de operare Mpa	0,8 MPa
presiune de operare	<= 8 bar
Domeniu reglare presiune Mpa	0,015 ... 0,6 MPa
Domeniu reglare presiune	0,15 ... 6 bar
presiune de intrare 1	6 ... 8 bar
Presiune alimentare 1 Mpa	0,6 ... 0,8 MPa
Histerezis presiune max. (MPa)	0,015 MPa
Histerezis presiune maxima	0,15 bar
Debit nominal	850 l/min
Durata de deconectare	1.300 ms
Durata de conectare	550 ms
Domeniul tensiunilor de operare DC	21,6 ... 26,4 V
Consum maxim de curent	150 mA
Consumul electric maxim	3,6 W
Pulsatii reziduale	10 %
Valoare de REFERINTA/EFFECTIVA	Tip de tensiune 0 - 10 V
mediu de operare	Aer comprimat conform ISO 8573-1:2010 [7:4:4] Gaze inerte
Indicatie pentru mediul de lucru si cel de pilotare	functionare cu lubrifiere imposibila
Aprobare	RCM Mark c UL us - Listed (OL)
Marcaj KC	KC-EMV
Simbol CE (vezi declaratia de conformitate)	conform directivei europene EMV in conformitate cu directivele EU RoHS
Marcaj UKCA (a se vedea declaratia de conformitate)	conform reglementărilor UK privind EMC conform reglementarilor UK RoHS
Departament eliberare certificate	UL E322346
Clasa de rezistenta la coroziune KBK	2 - Rezistenta moderata la coroziune
Conformitatea PWIS	VDMA24364-B2-L
Temperatura medie	10 ... 50 °C
Tip de protectie	IP65

Caracteristica	valoare
Temperatura mediului	10 ... 50 °C
Greutate produs	445 g
Linearitate	1 %FS
Histerezis	2,5 %FS
Repetabilitate	0,5 %FS
Precizie generala	2,25 %FS
Coeficient temperatura	0,04 %/K
Conectare electrica	4 pini M12x1 stecher design rotund
tip fixare	cu orificiu
Conexiune pneumatica 1	G1/8
Conexiune pneumatica 2	G1/8
Indicatie material	conform RoHS
Materialul carcasei	Aliaj de aluminiu forjat
Materialul membranei	NBR