

# Gripper paralel HGPC-16-A-G2

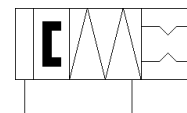
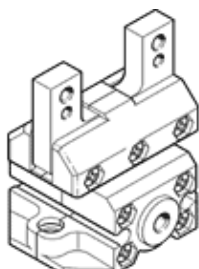
Cod: 539270

Produsul urmeaza a fi scos din fabricatie

FESTO

auto-centrare, se poate monta ca gripper intern sau extern, pentru sesizarea pozitiei. Cu asigurarea prinderii la inchidere ...-G2.

Modelul urmeaza a fi scos din fabricatie. Este disponibil pana in 2019. Vezi Support Portal pentru produse alternative.



## Fisa tehnica

Caracteristica	valoare
marime de fabricatie	16
Cursa bacului de gripper	5 mm
Precizia maxima de inlocuire	$\leq 0,2$ mm
Jocul maxim de unghi al bacului de gripper "ax", "ay"	0 deg
Jocul maxim al bacurilor de gripper Sz	0 mm
Simetrie de rotatie	$\leq 0,2$ mm
Precizie de repetare, gripper	$\leq 0,05$ mm
Numarul bacurilor de gripper	2
pozitie instalare	Oricare
Mod de functionare	cu actiune dubla
Funcție gripper	Paralel
asigurarea fortei de apucare	La inchidere
Structura constructiva	Plan inclinat secventa de miscare ghidata
Detectarea pozitiei	pentru senzori de proximitate
presiune de operare	4 ... 8 bar
Frecventa maxima de operare a gripper-ului	4 Hz
Durata minima de deschidere la 6 bar	70 ms
Durata minima de inchidere la 6 bar	50 ms
mediu de operare	Aer comprimat conform ISO 8573-1:2010 [7:4:4]
Indicatie pentru mediul de lucru si cel de pilotare	functionare cu lubrifiere posibila (necesara pentru alte operatii)
Clasa de rezistenta la coroziune KBK	2 - Rezistenta moderata la coroziune
Temperatura mediului	5 ... 60 °C
Momentul de inertie al masei	0,274 kgcm <sup>2</sup>
Forta maxima la bacul de gripper Fz static	80 N
Cuplu maxim la bacul gripper-ului Mx static	2,5 Nm
Cuplu maxim la bacul gripper-ului My static	2,5 Nm
Cuplu maxim la bacul gripper-ului Mz static	2,5 Nm
Intervalul de lubrifiere ulterioara a elementelor de ghidare	10 Mio SP
Masa maxima pe deget de gripper extern	50 g
Greutate produs	244 g
tip fixare	Filet interior si mansona de centrare
Conexiune pneumatica	M5
Indicatie material	Fara cupru si PFTE
Material housing	zinc turnat sub presiune lacuit
Material gripper jaws	otel inoxidabil aliaj inalt