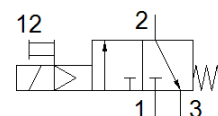


Ventil de pornire MS6N-EE-3/8-V230-S

Cod: 538775

FESTO

electric, cu amortizor de zgomot, directia debitului de tranzit de la stanga la dreapta.



Fisa tehnica

| Caracteristica | valoare |
|---|---|
| Structura constructiva | Sertar cu piston |
| tip de actionare | electric |
| Funcție de exhaustare a aerului | nedroselizabil |
| Actionare manuala auxiliara | cu retinere cu impingere |
| Tip de revenire | arcuri mecanice |
| Tip de comanda | pilotat |
| functie ventil | 3/2 inchis, monostabil |
| presiune de operare | 4 ... 10 bar |
| Valoare C | 22 l/sbar |
| valoare b | 0,5 |
| Debit nominal | 5.500 l/min |
| Durata de anclansare | 100 % |
| Caracteristica bobina | 230 V AC: 50/60 Hz, putere preluare 3 VA, putere mentinere 2,4 VA |
| Oscilatii admisibile ale tensiunii | -14 % / +10 % |
| mediu de operare | Aer comprimat conform ISO 8573-1:2010 [7:4:4] Gaze inerte |
| Indicatie pentru mediul de lucru si cel de pilotare | functionare cu lubrifiere posibila (necesara pentru alte operatii) |
| Clasa de rezistenta la coroziune KBK | 2 - Rezistenta moderata la coroziune |
| Indicatie material | conform RoHS |
| Conformitatea PWIS | VDMA24364-B2-L |
| Tip de protectie | IP65 |
| Temperatura mediului | -10 ... 60 °C |
| Aprobare | c UL us - Recognized (OL) |
| Food-safe | Vedeti informatiile suplimentare despre material |
| tip fixare | montare in linie cu accesorii la alegere: |
| pozitie instalare | Oricare |
| directie de curgere | nu este reversibil |
| Greutate produs | 816 g |
| Conexiune pneumatica 1 | 3/8 NPT |
| Conexiune pneumatica 2 | 3/8 NPT |
| Conexiune pneumatica 3 | G1/2 |
| Alimentare cu aer a pilotului | intern |
| Conectare electrica | Oglinda de conectare tip C conform EN 175301-803 stecher conform DIN EN 175301-803 design patrat |
| Materialul etansarilor | NBR |
| Materialul carcusei | Aluminiu turnat sub presiune |