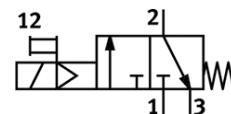
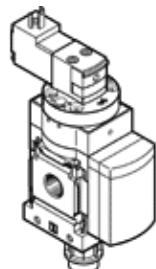


# Ventil de pornire MS6-EE-1/4-V110-S

Cod: 538737

FESTO

electric, cu amortizor de zgomot, directia debitului de tranzit de la stanga la dreapta.



## Fisa tehnica

Caracteristica	valoare
structura constructiva	sertar cu piston
tip de actionare	electric
functiune de evacuare a aerului	nedroselizabil
actionare manuala auxiliara	cu oprire cu impingere
tip de revenire	arcuri mecanice
tip de comanda	pilotat
functiune de ventil	3/2 inchis, monostabil
presiune de operare	4 ... 10 bar
valoare C	11 l/sbar
valoare b	0,5
debit nominal normal	2.600 l/min
durata de anclansare	100%
caracteristica bobina	110 V AC: 50/60 Hz, Forta de tragere: 3 VA, Putere de mentinere: 2,4 VA
oscilatii admisibile ale tensiunii	+/- 10 %
mediu de operare	Compressed air in accordance with ISO8573-1:2010 [7:4:4] Inert gases
Note on operating and pilot medium	Lubricated operation possible (subsequently required for further operation)
clasa de rezistenta la coroziune KBK	2
indicatie material	Free of copper and PTFE conform RoHS
tip de protectie	IP65
temperatura mediului	-10 ... 60 °C
aprobare	c UL us - Recognized (OL)
tip fixare	la alegere: montare in linie cu accesorii
pozitie instalare	oricare
directia de curgere	nu este reversibil
greutate produs	0,816 g
racord pneumatic 1	G1/4
racord pneumatic 2	G1/4
racord pneumatic 3	G1/2
alimentare cu aer pilot	intern
racord electric	fisa design patrat conform DIN EN 175301-803 design C
informatii referitoare la material pentru etansari	NBR
informatii referitoare la material pentru carcasa	aluminiu turnat sub presiune