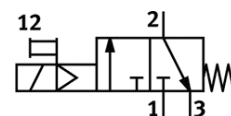
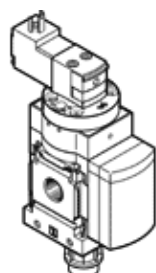


Ventil de pornire MS4-EE-1/8-V230-S-Z

Cod: 538728

FESTO

electric, cu amortizor de zgomot, directia debitului de tranzit de la dreapta la stanga.



Fisa tehnica

| Caracteristica | valoare |
|--|---|
| structura constructiva | sertar cu piston |
| tip de actionare | electric |
| functiune de evacuare a aerului | nedroselizabil |
| actionare manuala auxiliara | cu oprire cu impingere |
| tip de revenire | arcuri mecanice |
| tip de comanda | pilotat |
| functiune de ventil | 3/2 inchis, monostabil |
| presiune de operare | 4 ... 10 bar |
| valoare C | 4,5 l/sbar |
| valoare b | 0,5 |
| debit nominal normal | 1.000 l/min |
| durata de anclansare | 100% |
| caracteristica bobina | 230V AC |
| mediu de operare | Compressed air in accordance with ISO8573-1:2010 [7:4:4] Inert gases |
| Note on operating and pilot medium | Lubricated operation possible (subsequently required for further operation) |
| clasa de rezistenta la coroziune KBK | 2 |
| indicatie material | Free of copper and PTFE conform RoHS |
| tip de protectie | IP65 |
| temperatura mediului | -10 ... 60 °C |
| tip fixare | la alegere: montare in linie cu accesorii |
| pozitie instalare | oricare |
| directia de curgere | nu este reversibil |
| greutate produs | 0,289 g |
| racord pneumatic 1 | G1/8 |
| racord pneumatic 2 | G1/8 |
| racord pneumatic 3 | G1/4 |
| alimentare cu aer pilot | intern |
| racord electric | fisa design patrat conform DIN EN 175301-803 design C |
| informatii referitoare la material pentru etansari | NBR |
| informatii referitoare la material pentru carcasa | aluminu turnat sub presiune |