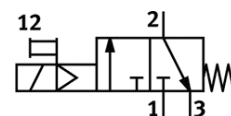
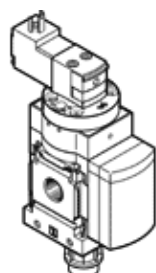


Ventil de pornire MS4-EE-1/8-V110-S

Cod: 538725

FESTO

electric, cu amortizor de zgomot, directia debitului de tranzit de la stanga la dreapta.



Fisa tehnica

Caracteristica	valoare
structura constructiva	sertar cu piston
tip de actionare	electric
functiune de evacuare a aerului	nedroselizabil
actionare manuala auxiliara	cu oprire cu impingere
tip de revenire	arcuri mecanice
tip de comanda	pilotat
functiune de ventil	3/2 inchis, monostabil
presiune de operare	4 ... 10 bar
valoare C	4,5 l/sbar
valoare b	0,5
debit nominal normal	1.000 l/min
durata de anclansare	100%
caracteristica bobina	110V AC
mediu de operare	Compressed air in accordance with ISO8573-1:2010 [7:4:4] Inert gases
Note on operating and pilot medium	Lubricated operation possible (subsequently required for further operation)
clasa de rezistenta la coroziune KBK	2
indicatie material	Free of copper and PTFE conform RoHS
tip de protectie	IP65
temperatura mediului	-10 ... 60 °C
tip fixare	la alegere: montare in linie cu accesorii
pozitie instalare	oricare
directia de curgere	nu este reversibil
greutate produs	0,289 g
racord pneumatic 1	G1/8
racord pneumatic 2	G1/8
racord pneumatic 3	G1/4
alimentare cu aer pilot	intern
racord electric	fisa design patrat conform DIN EN 175301-803 design C
informatii referitoare la material pentru etansari	NBR
informatii referitoare la material pentru carcasa	aluminiu turnat sub presiune