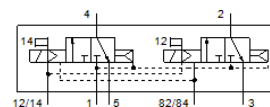
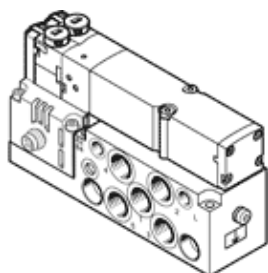


# Ventil electromagnetic VMPA2-M1H-K-S-G1/8-PI

Cod: 537977

FESTO

pentru insula de ventile MPA-S.



## Fisa tehnica

Caracteristica	valoare
functie ventil	2x3/2 inchis, monostabil
tip de actionare	electric
Dimensiune ventil	20 mm
Debit nominal	500 l/min
Presiune de operare Mpa	0,3 ... 1 MPa
presiune de operare	3 ... 10 bar
Structura constructiva	Sertar cu piston
Tip de revenire	arc pneumatic
Aprobare	c UL us - Recognized (OL)
Simbol CE (vezi declaratia de conformitate)	conform directivei europene EMV in conformitate cu directivele EU RoHS
Marcaj UKCA (a se vedea declaratia de conformitate)	conform reglementărilor UK privind EMC conform reglementarilor UK RoHS
Tip de protectie	IP65 in stare montata conform IEC 60529
Funcție de exhaustare a aerului	droselizabil
Principiu de etansare	moale
pozitie instalare	Oricare
Actionare manuala auxiliara	cu retinere cu impingere
Tip de comanda	pilotat
Alimentare cu aer a pilotului	extern
directie de curgere	nu este reversibil
Suprapunere	acoperire pozitiva
Display status semnal	Da
Presiune de pilotare [Mpa]	0,3 ... 0,8 MPa
Presiune de comanda	3 ... 8 bar
Compatibilitate la vacuum	nu
Debit nominal standard cu QS-8	500 l/min
Durata de deconectare	28 ms
Durata de conectare	8 ms
Impuls maxim pozitiv de test la semnal 0	400 μs
Impuls maxim negativ de test la semnal 1	900 μs
Oscilatii admisibile ale tensiunii	+/- 25 %
mediu de operare	Aer comprimat conform ISO 8573-1:2010 [7:4:4]
Indicatie pentru mediul de lucru si cel de pilotare	functionare cu lubrifiere posibila (necesara pentru alte operatii)
Rezistenta la vibratii	Test operational la nivel de severitate 2 conform FN 942017-4 si EN 60068-2-6
Rezistenta la soc	Testare la soc cu nivel 2 in conformitate cu FN 942017-5 si EN 60068-2-27
Clasa de rezistenta la coroziune KBK	1 - Rezistenta redusa la coroziune
Conformitatea PWIS	VDMA24364-B1/B2-L
Temperatura de depozitare	-20 ... 40 °C

Caracteristica	valoare
Temperatura medie	-5 ... 50 °C
Umiditatea relativa a aerului	Maxim 90% la 40°C
Temperatura mediului	-5 ... 50 °C
Cuplu de strângere maxim la fixarea ventilului	0,65 Nm
Greutate produs	325 g
Conectare electrica	4 pini M8x1 stecher conform EN 60947-5-2
tip fixare	cu orificiu
Racord aer auxiliar de comanda 12/14	M5
Racord exhaustare aer de comanda 82/84	M5
Conexiune pneumatica 1	G1/8
Conexiune pneumatica 2	G1/8
Conexiune pneumatica 3	G1/8
Conexiune pneumatica 4	G1/8
Conexiune pneumatica 5	G1/8
Indicatie material	conform RoHS
Materialul etansarilor	NBR
Materialul carcasei	Aluminiu turnat sub presiune