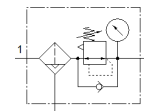


Filtru regulator MS12-LFR-G-D7-EUV-LD-AS

Cod: 537149

FESTO

Presiunea maxima la iesire 12 bar, filtru 40 µm, cu manometru, capac blocabil, pahar de metal, purjare automata, directie de curgere de la stanga la dreapta.



Fisa tehnica

Caracteristica	valoare
marime de fabricatie	12
serie	MS
Blocare regulator	Buton rotativ cu opritor cu accesorii care pot fi inchise
pozitie instalare	vertical +/- 5°
Finetea filtrului	40 µm
purjare	complet automat manual cu apasare
Structura constructiva	Filtru regulator cu manometru Filtru de sinterizare cu separator centrifugal cu drenaj al condensului cu aerisire secundara modular Regulator cu membrana, pilotat
Cantitatea maxima de condens	400 cm ³
Functie de regulator	Presiune de iesire constanta cu compensare a presiunii initiale cu aerisire secundara cu debit invers
Protectie pahar	integrat sub forma de carcasa metalica
Afisarea presiunii	cu manometru
presiune de operare	2 ... 12 bar
Domeniu reglare presiune	0,5 ... 12 bar
Histerezis presiune maxima	0,4 bar
Debit secundar aerisire	500 l/min
Debit nominal	12.000 ... 17.000 l/min
mediu de operare	Aer comprimat conform ISO 8573-1:2010 [7:4:-] Gaze inerte
Clasa de rezistenta la coroziune KBK	2 - Rezistenta moderata la coroziune
Conformitatea PWIS	VDMA24364-B1/B2-L
Temperatura de depozitare	-10 ... 60 °C
Clasa de puritate a aerului la iesire	Aer comprimat conform ISO 8573-1:2010 [7:4:4]
Temperatura medie	5 ... 60 °C
Temperatura mediului	5 ... 60 °C
Greutate produs	7.000 g
tip fixare	montare in linie cu suport la alegere:
Conexiune pneumatica 1	intern
Conexiune pneumatica 2	intern
Materialul protectiei	PA
Materialul discului de rotatie	POM
Materialul suportului filtrului	POM

Caracteristica	valoare
Materialul vizetei	PC
Materialul panoului de control	ranforsat PA POM
Materialul etansarilor	NBR
Materialul arcului	Otel de arc
Materialul filtrului	Bronz sinterizat
Materialul carcasei	Aluminiu turnat sub presiune
Materialul membranei	NBR
Materialul paharului	Aliaj de aluminiu forjat
Materialul placii de separare	POM
Materialul tijei ventilului	Aliaj de aluminiu forjat NBR otel inoxidabil aliaj inalt
Materialul discului de stabilizare	POM