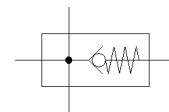
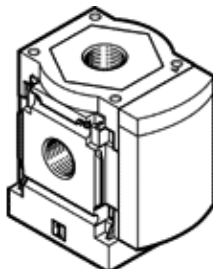


Modul de ramificare MS4N-FRM-1/8-I

Cod: 536975

FESTO

cu functie integrata de supapa de sens, directie de curgere: de la stanga la dreapta.



Fisa tehnica

| Caracteristica | valoare |
|---|--|
| pozitie instalare | Oricare |
| Structura constructiva | Modul de ramificare cu functie de sens |
| presiune de operare | 0 ... 10 bar |
| Debit standard in directia principala de curgere 1->2 | 1.200 l/min |
| Debit standard la iesirea superioara | 500 l/min |
| Debit standard la iesirea inferioara | 500 l/min |
| mediu de operare | Aer comprimat conform ISO 8573-1:2010 [7:4:4] Gaze inerte |
| Indicatie pentru mediul de lucru si cel de pilotare | functionare cu lubrifiere posibila (necesara pentru alte operatii) |
| Clasa de rezistenta la coroziune KBK | 2 - Rezistenta moderata la coroziune |
| Conformitatea PWIS | VDMA24364-B1/B2-L |
| Temperatura de depozitare | -10 ... 60 °C |
| Food-safe | Vedeti informatiile suplimentare despre material |
| Temperatura medie | -10 ... 60 °C |
| Temperatura mediului | -10 ... 60 °C |
| Greutate produs | 160 g |
| Conexiune pneumatica 1 | 1/8 NPT |
| Conexiune pneumatica 2 | 1/8 NPT |
| Conexiune pneumatica 3 | 1/4 NPT |
| Conexiune pneumatica 4 | 1/4 NPT |
| Indicatie material | conform RoHS |
| Materialul carcasei | Aluminiu turnat sub presiune |