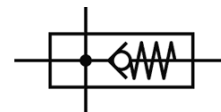


# Modul de ramificare MS6-FRM-3/8-I

Cod: 536968

FESTO

cu functiune supapa integrata, directie debitului de tranzit de la stanga la dreapta.



## Fisa tehnica

| Caracteristica  | valoare   |
|---|---|
| pozitie instalare                                     | oricare   |
| structura constructiva                                | modul de ramificatie<br>cu supapa de sens unic                              |
| presiune de operare                                   | 0 ... 20 bar  |
| debit standard in directia principala de curgere 1->2 | 5.500 l/min   |
| debit standard la iesirea superioara                  | 2.900 l/min   |
| debit standard la iesirea inferioara                  | 3.200 l/min   |
| mediu de operare                                      | Compressed air in accordance with ISO8573-1:2010 [7:4:4]<br>Inert gases     |
| Note on operating and pilot medium                    | Lubricated operation possible (subsequently required for further operation) |
| clasa de rezistenta la coroziune KBK                  | 2   |
| temperatura de depozitare                             | -10 ... 60 °C   |
| temperatura mediului                                  | -10 ... 60 °C   |
| greutate produs                                       | 400 g   |
| racord pneumatic 1                                    | G3/8  |
| racord pneumatic 2                                    | G3/8  |
| racord pneumatic 3                                    | G1/2  |
| racord pneumatic 4                                    | G1/2  |
| indicatie material                                    | conform RoHS  |
| informatii referitoare la material pentru carcasa     | aluminiu turnat sub presiune  |