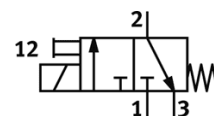
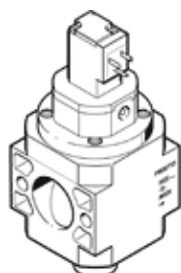


Ventil de pornire HEE-D-MIDI-24-EX

Cod: 536683

FESTO

pentru grupuri de preparare, fara placa de racordare filetata cu bolturi filetate FRB.



Fisa tehnica

Caracteristica	valoare
structura constructiva	sertar cu piston
tip de actionare	electric
principiu de etansare	moale
functiune de evacuare a aerului	nedroselizabil
actionare manuala auxiliara	cu oprire
tip de revenire	arcuri mecanice
tip de comanda	pilotat
functiune de ventil	3/2 inchis, monostabil
presiune de operare	2,5 ... 16 bar
durata de anclansare	100%
caracteristica bobina	24V DC: 2,5W
oscilatii admisibile ale tensiunii	+/- 10 %
mediu de operare	Compressed air in accordance with ISO8573-1:2010 [7:4:4] Inert gases
Note on operating and pilot medium	Lubricated operation possible (subsequently required for further operation)
clasa de rezistenta la coroziune KBK	2
indicatie material	conform RoHS
temperatura mediului	-10 ... 60 °C -10 ... 60 °C
aprobare	Germanischer Lloyd
Gaz categoria ATEX	II 3G
tip gaz cu protectie la explozie si aprindere	Ex nA II T4 X
Praf categoria ATEX	II 3D
tip praf cu protectie la aprindere si explozie	Ex tD A22 IP65 T130°C X
Explosion-proof ambient temperature	-10°C <= Ta <= +60°C
Simbol CE (vezi declaratia de conformitate)	conform directivei europene de protectie Ex (ATEX)
tip fixare	montare in linie cu accesorii
pozitie instalare	oricare
directia de curgere	nu este reversibil
greutate produs	500 g
racord pneumatic 3	G1/4
clasa de puritate a aerului la iesire	Compressed air in accordance with ISO8573-1:2010 [7:4:4] Inert gases
alimentare cu aer pilot	intern
racord electric	fisa conform DIN EN 175301-803 design C
informatii referitoare la material pentru etansari	NBR
informatii referitoare la material pentru carcasa	aluminu turnat sub presiune