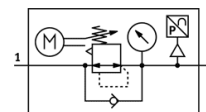


ventil electric de reglare a presiunii MS6-LRE-1/2-D7-PU-Z

Cod: 536547

FESTO

regulator cu comanda indirecta, presiune lucru pana in 12 bar.



Fisa tehnica

| Caracteristica | valoare |
|--|---|
| marime de fabricatie | 6 |
| serie | MS |
| pozitie instalare | preferabil vertical oricare |
| structura constructiva | Ventil de reglare a presiunii ajustabil electric |
| rezistenta la scurt-circuit | pentru toate racordurile electrice |
| functiune de regulator | presiune de iesire constanta cu compensare a presiunii initiale cu aerisire secundara |
| afisarea presiunii | cu manometru |
| presiune de operare | 0,8 ... 20 bar |
| domeniul de reglare a presiunii | 0,5 ... 12 bar |
| histerezis presiune max. | 0,25 bar |
| debit nominal normal | 5.500 l/min |
| iesire analoga | 0 - 10 V |
| Durata de control la 25 °C | max. 90s |
| varianta intrari | conform IEC 61131-2 fara izolare galvanica |
| tensiune nominala de operare DC | 24 V |
| consum de curent la tensiune nominala de operare | max. 1 A |
| Consum curent | max 3,5 A la 24 VDC |
| Raport durata actionare / pauza | 1:3 |
| oscilatii admisibile ale tensiunii | +/- 10 % |
| mediu de operare | Compressed air in accordance with ISO8573-1:2010 [7:4:4] |
| Simbol CE (vezi declaratia de conformitate) | conform directivei europene EMV |
| clasa de rezistenta la coroziune KBK | 2 |
| temperatura de depozitare | -10 ... 50 °C |
| temperatura mediului | 0 ... 50 °C |
| tip de protectie | IP65 |
| temperatura mediului | 0 ... 50 °C |
| greutate produs | 1.280 g |
| Iesiri analogice, acuratete absoluta la 25 °C | ± 3% |
| interfata cablului | Intrare: stecher M12x1, 5 pini Iesire: M8x1 stecher, 3 pini |
| tip fixare | la alegere: montare in linie cu accesorii |
| racord pneumatic 1 | G1/2 |
| racord pneumatic 2 | G1/2 |
| informatii referitoare la material pentru etansari | NBR |
| informatii referitoare la material pentru carcasa | aluminu turnat sub presiune |
| informatii referitoare la material pentru membrana | NBR |