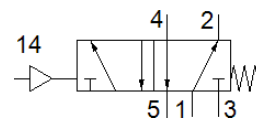
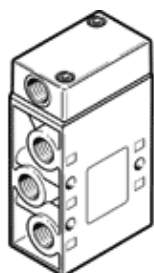


Ventil pneumatic VL-5-1/2-EX

Cod: 536034

FESTO

distribuitor 5/2, comanda pneumatica, revenire cu arc



Fisa tehnica

Caracteristica	valoare
functie ventil	5/2 monostabil
tip de actionare	pneumatic
Latime	52 mm
Debit nominal	3.700 l/min
Presiune de operare Mpa	0 ... 1 MPa
presiune de operare	0 ... 10 bar
Structura constructiva	scaun tip taler
Tip de revenire	arcuri mecanice
Simbol CE (vezi declaratia de conformitate)	conform directivei europene de protectie Ex (ATEX)
Marcaj UKCA (a se vedea declaratia de conformitate)	conform reglementarilor UK EX
Gaz categoria ATEX	II 2G
Praf categoria ATEX	II 2D
Tip gaz cu protectie la explozie si aprindere	Ex h IIC T4 Gb
Tip praf cu protectie la aprindere si explozie	Ex h IIIC T130°C Db
Protectie la explozie temperatura ambientala	-10°C <= Ta <= +60°C
Certificat ATEX in afara UE	EPL Db (GB) EPL Gb (GB)
Deschidere nominala	14 mm
Marimea ramei	69 mm
Funcție de exhaustare a aerului	droselizabil
Principiu de etansare	moale
pozitie instalare	Oricare
Actionare manuala auxiliara	fara
Tip de comanda	direct
Alimentare cu aer a pilotului	extern
directie de curgere	nu este reversibil
Suprapunere	acoperire negativa
Presiune de pilotare [Mpa]	0,12 ... 1 MPa
Presiune de comanda	1,2 ... 10 bar
valoare b	0,32
Valoare C	17,65 l/sbar
Durata de deconectare	27 ms
Durata de conectare	3 ms
mediu de operare	Aer comprimat conform ISO 8573-1:2010 [7:4:4]
Indicatie pentru mediul de lucru si cel de pilotare	functionare cu lubrifiere posibila (necesara pentru alte operatii)
Clasa de rezistenta la coroziune KBK	1 - Rezistenta redusa la coroziune
Conformitatea PWIS	VDMA24364-B1/B2-L
Temperatura de depozitare	-20 ... 60 °C
Temperatura medie	-10 ... 60 °C
Mediu de comanda	Aer comprimat conform ISO 8573-1:2010 [7:4:4]
Temperatura mediului	-10 ... 60 °C
Greutate produs	1.070 g
tip fixare	Pe bara de racordare cu orificiu

Caracteristica	valoare
	la alegere:
Racord deschidere pentru aspiratie	M3
Racord aer de comanda 14	G1/4
Conexiune pneumatica 1	G1/2
Conexiune pneumatica 2	G1/2
Conexiune pneumatica 3	G1/2
Conexiune pneumatica 4	G1/2
Conexiune pneumatica 5	G1/2
Indicatie material	conform RoHS
Materialul etansarilor	NBR TPE-U(PU)
Materialul carcasei	Aluminiu turnat sub presiune