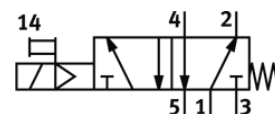
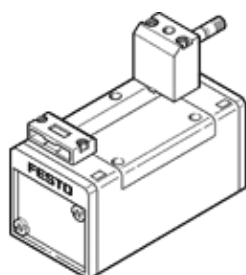


# Ventil electromagnetic MFH-5/2-D-3-FR-C-EX

Cod: 535962

FESTO

Cu actionare manuala suplimentara, fara bobina si fara conector electric. Bobina si conectorul trebuie comandate separat.



## Fisa tehnica

| Caracteristica                                      | valoare   |
|---|---|
| functie ventil                                      | 5/2 monostabil  |
| tip de actionare                                    | electric  |
| Latime  | 65 mm   |
| Debit nominal                                       | 4.500 l/min   |
| Presiune de operare Mpa                             | 0,3 ... 1 MPa   |
| presiune de operare                                 | 3 ... 10 bar  |
| Structura constructiva                              | Sertar cu piston  |
| Tip de revenire                                     | arcuri mecanice   |
| Simbol CE (vezi declaratia de conformitate)         | conform directivei europene de protectie Ex (ATEX)  |
| Marcaj UKCA (a se vedea declaratia de conformitate) | conform reglementarilor UK EX   |
| Gaz categoria ATEX                                  | II 2G   |
| Praf categoria ATEX                                 | II 2D   |
| Tip gaz cu protectie la explozie si aprindere       | Ex h IIC T4 Gb  |
| Tip praf cu protectie la aprindere si explozie      | Ex h IIIC T105°C Db   |
| Protectie la explozie temperatura ambientala        | -5°C ≤ Ta ≤ +40°C   |
| Certificat ATEX in afara UE                         | EPL Db (GB)<br>EPL Gb (GB)  |
| Tip de protectie                                    | IP65  |
| Deschidere nominala                                 | 14,5 mm   |
| Marimea ramei                                       | 71 mm   |
| Funcie de exhaustare a aerului                      | droselizabil  |
| Principiu de etansare                               | moale   |
| pozitie instalare                                   | Oricare   |
| Corespunde normelor                                 | ISO 5599-1  |
| Actionare manuala auxiliara                         | cu accesorii de blocare<br>cu impingere   |
| Cod ISO   | 352   |
| Tip de comanda                                      | pilotat   |
| Alimentare cu aer a pilotului                       | intern  |
| directie de curgere                                 | nu este reversibil  |
| Suprapunere   | acoperire pozitiva  |
| Durata de deconectare                               | 79 ms   |
| Durata de conectare                                 | 28 ms   |
| Impuls maxim pozitiv de test la semnal 0            | 2.200 µs  |
| Impuls maxim negativ de test la semnal 1            | 3.700 µs  |
| mediu de operare                                    | Aer comprimat conform ISO 8573-1:2010 [7:4:4]   |
| Indicatie pentru mediul de lucru si cel de pilotare | functionare cu lubrifiere posibila (necesara pentru alte operatii)                        |
| Rezistenta la vibratii                              | Testul modulului de transport cu nivel de inclinare 1 conform FN 942017-4 si EN 60068-2-6 |
| Rezistenta la soc                                   | Testare la soc cu nivel 2 in conformitate cu FN 942017-5 si EN 60068-2-27                 |
| Conformitatea PWIS                                  | VDMA24364-B1/B2-L   |
| Temperatura medie                                   | -10 ... 60 °C   |

| Caracteristica                      | valoare   |
|-------------------------------------|---|
| Nivel presiune zgomot               | 85 dB(A)  |
| Temperatura mediului                | -5 ... 40 °C                                    |
| Greutate produs                     | 960 g   |
| Conectare electrica                 | prin bobina F, se comanda separat               |
| tip fixare                          | Pe placa de conectare<br>cu orificiu si surub   |
| Racord exhaustare aer de comanda 84 | M5  |
| Conexiune pneumatica 1              | Dimensiune placa conectare 3 conform ISO 5599-1 |
| Conexiune pneumatica 2              | Dimensiune placa conectare 3 conform ISO 5599-1 |
| Conexiune pneumatica 3              | Dimensiune placa conectare 3 conform ISO 5599-1 |
| Conexiune pneumatica 4              | Dimensiune placa conectare 3 conform ISO 5599-1 |
| Conexiune pneumatica 5              | Dimensiune placa conectare 3 conform ISO 5599-1 |
| Indicatie material                  | conform RoHS                                    |
| Materialul etansarilor              | HNBR<br>NBR                                     |
| Materialul carcasei                 | Aluminiu turnat sub presiune                    |