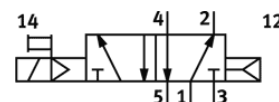
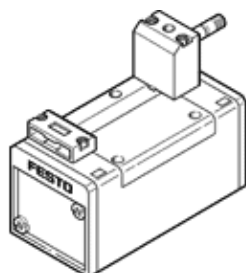


Ventil electromagnetic MFH-5/2-D-1-C-EX

Cod: 535954

FESTO

Cu actionare manuala suplimentara, fara bobina si fara conector electric. Bobina si conectorul trebuie comandate separat.



Fisa tehnica

| Caracteristica | valoare |
|---|---|
| functie ventil | 5/2 monostabil |
| tip de actionare | electric |
| Latime | 42 mm |
| Debit nominal | 1.200 l/min |
| presiune de operare | 2 ... 10 bar |
| Structura constructiva | Sertar cu piston |
| Tip de revenire | arc pneumatic |
| Simbol CE (vezi declaratia de conformitate) | conform directivei europene de protectie Ex (ATEX) |
| Marcaj UKCA (a se vedea declaratia de conformitate) | conform reglementarilor UK EX |
| Gaz categoria ATEX | II 2G |
| Praf categoria ATEX | II 2D |
| Tip gaz cu protectie la explozie si aprindere | Ex h IIC T4 Gb |
| Tip praf cu protectie la aprindere si explozie | Ex h IIIC T105°C Db |
| Protectie la explozie temperatura ambientala | -5°C ≤ Ta ≤ +40°C |
| Certificat ATEX in afara UE | EPL Db (GB) EPL Gb (GB) |
| Tip de protectie | IP65 |
| Deschidere nominala | 8 mm |
| Marimea ramei | 43 mm |
| Functie de exhaustare a aerului | droselizabil |
| Principiu de etansare | moale |
| pozitie instalare | Oricare |
| Corespunde normelor | ISO 5599-1 |
| Actionare manuala auxiliara | cu accesorii de blocare cu impingere |
| Cod ISO | 151 |
| Tip de comanda | pilotat |
| Alimentare cu aer a pilotului | intern |
| directie de curgere | nu este reversibil |
| Suprapunere | acoperire pozitiva |
| Durata de deconectare | 35 ms |
| Durata de conectare | 23 ms |
| Impuls maxim pozitiv de test la semnal 0 | 2.200 µs |
| Impuls maxim negativ de test la semnal 1 | 3.700 µs |
| mediu de operare | Aer comprimat conform ISO 8573-1:2010 [7:4:4] |
| Indicatie pentru mediul de lucru si cel de pilotare | functionare cu lubrifiere posibila (necesara pentru alte operatii) |
| Rezistenta la vibratii | Testul modulului de transport cu nivel de inclinare 1 conform FN 942017-4 si EN 60068-2-6 |
| Rezistenta la soc | Testare la soc cu nivel 2 in conformitate cu FN 942017-5 si EN 60068-2-27 |
| Conformitatea PWIS | VDMA24364-B1/B2-L |
| Temperatura medie | -5 ... 40 °C |
| Nivel presiune zgomot | 85 dB(A) |

| Caracteristica | valoare |
|--------------------------|---|
| Mediu de comanda | Aer comprimat conform ISO 8573-1:2010 [7:4:4] |
| Temperatura mediului | -5 ... 40 °C |
| Greutate produs | 390 g |
| Conectare electrica | prin bobina F, se comanda separat |
| tip fixare | Pe placa de conectare cu orificiu |
| Racord aer de comanda 12 | Dimensiune placa conectare 1 conform ISO 5599-1 |
| Racord aer de comanda 14 | Dimensiune placa conectare 1 conform ISO 5599-1 |
| Conexiune pneumatica 1 | Dimensiune placa conectare 1 conform ISO 5599-1 |
| Conexiune pneumatica 2 | Dimensiune placa conectare 1 conform ISO 5599-1 |
| Conexiune pneumatica 3 | Dimensiune placa conectare 1 conform ISO 5599-1 |
| Conexiune pneumatica 4 | Dimensiune placa conectare 1 conform ISO 5599-1 |
| Conexiune pneumatica 5 | Dimensiune placa conectare 1 conform ISO 5599-1 |
| Indicatie material | conform RoHS |
| Materialul etansarilor | HNBR NBR |
| Materialul carcasei | Aluminiu turnat sub presiune |