

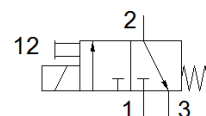
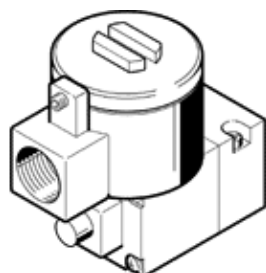
Ventil de pilotare MGXDH-3/2-1.2-110AC-EX

Cod: 535616

FESTO

cu conexiune CNOMO, conform ISO 15218.

Acest produs este adecvat pentru operarea cu vacuum.



Fisa tehnica

Caracteristica	valoare
functie ventil	3/2 inchis, monostabil
tip de actionare	electric
Presiune de operare Mpa	-0,09 ... 0,8 MPa
presiune de operare	-0,9 ... 8 bar
Presiune de operare	-13,05 ... 116 psi
Structura constructiva	ventil on-off
Tip de revenire	arcuri mecanice
Simbol CE (vezi declaratia de conformitate)	conform directivei europene de protectie Ex (ATEX)
Certificat ATEX in afara UE	EPL Db (CN) EPL Db (IEC-EX) EPL Gb (CN) EPL Gb (IEC-EX)
Departament eliberare certificate	ATEX: CML 15 ATEX 1119X CCC-Ex: 2020322307001701 IEC: IECEX CML 17.0147X
Gaz categoria ATEX	II 2G
Praf categoria ATEX	II 2D
Tip gaz cu protectie la explozie si aprindere	ATEX: Ex db IIC T4 Gb CCC-Ex: Ex d IIC T3/T6 Gb
Tip praf cu protectie la aprindere si explozie	Ex tb IIIC T135°C Db
Protectie la explozie temperatura ambientala	ATEX: -65°C ≤ Ta ≤ +40°C CCC-Ex: -20°C ≤ Ta ≤ +40°C
Tip de protectie	IP66
Actionare manuala auxiliara	cu retinere
directie de curgere	nu este reversibil
Durata de anclansare	100 %
Clasa izolatie	H
Caracteristica bobina	110 V AC: 50/60 Hz, putere preluare 7,7 VA, putere mentinere 3,8 VA
Variatii de frecventa admisibile	+/- 10 %
mediu de operare	Aer comprimat conform ISO 8573-1:2010 [7:4:4]
Indicatie pentru mediul de lucru si cel de pilotare	functionare cu lubrifiere posibila (necesara pentru alte operatii)
Clasa de rezistenta la coroziune KBK	2 - Rezistenta moderata la coroziune
Conformitatea PWIS	VDMA24364-zona III
Temperatura mediului	-20 ... 80 °C
tip fixare	CNOMO
Indicatie material	conform RoHS