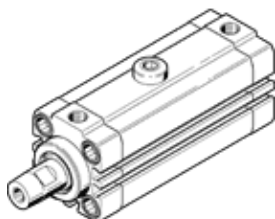


# clema pivotanta liniara CLR-63-20-G-P-A-K11-R8

Cod: 535507

FESTO

Sistem de prindere cu miscare liniara. Standard conform ISO 21287. Cu protectie impotriva prafului si stropilor de sudura.



## Fisa tehnica

Caracteristica	valoare
cursa totala	43 mm
Diametru piston	63 mm
Filet tija	M10
Cursa de prindere	20 mm
Amortizare	P: inele/placi de amortizare flexibile la ambele capete de cursa
pozitie instalare	Oricare
Structura constructiva	Piston tija Corp cilindru
Detectarea pozitiei	pentru senzori de proximitate
Directie de oscilatie	Drept
variante	Protectie la stropi de sudura Protectie impotriva prafului
presiune de operare	2 ... 10 bar
Mod de functionare	cu actiune dubla
mediu de operare	Aer comprimat conform ISO 8573-1:2010 [7:4:4]
Indicatie pentru mediul de lucru si cel de pilotare	functionare cu lubrifiere posibila (necesara pentru alte operatii)
Clasa de rezistenta la coroziune KBK	2 - Rezistenta moderata la coroziune
Conformitatea PWIS	VDMA24364-B2-L
Temperatura mediului	-10 ... 80 °C
Fora efectiva de fixare la 0,2 MPa (2 bari, 29 psi)	441 N
Fora efectiva de fixare la 0,4 MPa (4 bari, 58 psi)	823 N
Fora efectiva de fixare la 0,6 MPa (6 bari, 87 psi)	1.386 N
Cuplu de strangere maxim, suruburi fixare bacuri	47 Nm
Fora teoretica de prindere la 0,6 MPa (6 bari, 87 psi)	1.682 N
Greutate produs	2.100 g
tip fixare	cu orificiu cu filet interior cu accesorii la alegere:
Conexiune pneumatica	G1/8
Materialul raclorului	PPS
Materialul flansei filetate	otel zincat
Materialul protectiei	Aliaj de aluminiu forjat acoperit
Materialul etansarilor	NBR TPE-U(PU)
Materialul carcasei	Aliaj de aluminiu forjat fin eloxat
Materialul tije	acoperit otel inoxidabil aliaj inalt
Materialul corpului cilindrului	Aliaj de aluminiu forjat fin eloxat