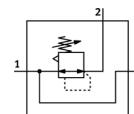
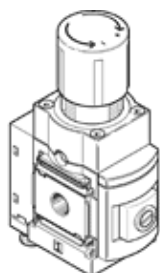


# Regulator de presiune de precizie MS6-LRPB-1/2-D2-A8-BE

Cod: 534913

FESTO

reglatoare de comanda indirecta, presiune de lucru pana la 0,7 bar.



## Fisa tehnica

Caracteristica	valoare
marime de fabricatie	6
serie	MS
siguranta de actionare	buton rotativ cu opritor
pozitie instalare	oricare
structura constructiva	ventil de reglare cu membrana de precizie cu pilotare
functiune de regulator	presiune de iesire constanta cu aerisire secundara
afisarea presiunii	pregatit pentru G1/8"
presiune de operare	1 ... 14 bar
domeniul de reglare a presiunii	0,05 ... 0,7 bar
histerezis presiune max.	0,02 bar
debit secundar aerisire	>= 220 l/min
debit nominal normal	>= 1.600 l/min
mediu de operare	Compressed air in accordance with ISO8573-1:2010 [7:4:4] Inert gases
Note on operating and pilot medium	Lubricated operation not possible
clasa de rezistenta la coroziune KBK	2
temperatura de depozitare	-10 ... 60 °C
temperatura mediului	-10 ... 60 °C -10 ... 60 °C
greutate produs	1.000 g
tip fixare	la alegere: montare pe panou montare in linie cu accesorii
racord pneumatic 1	G1/2
racord pneumatic 2	G1/2
racord pneumatic 3	G1/4
indicatie material	Free of copper and PTFE conform RoHS
informatii referitoare la material pentru etansari	NBR
informatii referitoare la material pentru carcasa	aluminiu