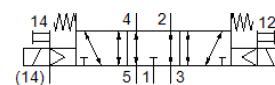


Ventil electromagnetic VSVA-B-P53E-ZH-A2-1R2L

Cod: 534789

FESTO

cu stecher central, tip rotund M8x1.



Fisa tehnica

Caracteristica	valoare
functie ventil	5/3 centru exhaustat
tip de actionare	electric
Latime	18 mm
Debit nominal	450 l/min
Presiune de operare Mpa	-0,09 ... 1 MPa
presiune de operare	-0,9 ... 10 bar
Structura constructiva	Sertar cu piston
Tip de revenire	arcuri mecanice
Aprobare	C-Tick c UL us - Recognized (OL)
Simbol CE (vezi declaratia de conformitate)	conform directivei europene EMV
Marcaj UKCA (a se vedea declaratia de conformitate)	conform reglementărilor UK privind EMC conform reglementarilor UK RoHS
Tip de protectie	IP65
Deschidere nominala	5 mm
Funcție de exhaustare a aerului	droselizabil
Principiu de etansare	moale
pozitie instalare	Oricare
Corespunde normelor	ISO 15407-1 VDMA 24563
Actionare manuala auxiliara	cu impingere
Tip de comanda	pilotat
Alimentare cu aer a pilotului	extern
directie de curgere	reversibil
Suprapunere	acoperire pozitiva
protectie contra inversarii polaritatii	Pentru toate conexiunile electrice
Functii suplimentare	Reducerea curentului de retinere Oprire de siguranta
Display status semnal	LED
Presiune de pilotare [Mpa]	0,3 ... 0,8 MPa
Presiune de comanda	3 ... 8 bar
Rata debitului ventilului	650 l/min
Debitul ventilului pe placa de baza individuala	500 l/min
Debitul ventilul pneumatic conectat	450 l/min
Durata de deconectare	36 ms
Durata de conectare	15 ms
Domeniul tensiunilor de operare DC	21,6 ... 26,4 V
Durata de anclansare	100 %
Impuls maxim pozitiv de test la semnal 0	500 μs
Impuls maxim negativ de test la semnal 1	500 μs
Caracteristica bobina	24 V DC: faza de curent redus 1 W, faza de curent mare 2,4 W
mediu de operare	Aer comprimat conform ISO 8573-1:2010 [7:4:4]
Indicatie pentru mediul de lucru si cel de pilotare	functionare cu lubrifiere posibila (necesara pentru alte operatii)

Caracteristica	valoare
Rezistenta la vibratii	Test operational la nivel de severitate 2 conform FN 942017-4 si EN 60068-2-6
Rezistenta la soc	Testare la soc cu nivel 2 in conformitate cu FN 942017-5 si EN 60068-2-27
Clasa de rezistenta la coroziune KBK	2 - Rezistenta moderata la coroziune
Conformitatea PWIS	VDMA24364-B1/B2-L
Temperatura medie	-5 ... 50 °C
Umiditatea relativa a aerului	0 - 90 %
Protectia contra contactului direct si indirect	Protectie de joasa tensiune cu deconectare in siguranta (PELV)
Temperatura mediului	-5 ... 50 °C
Cuplu de strangere maxim la fixarea ventilului	0,9 ... 1,1 Nm
Greutate produs	140 g
Conectare electrica	4 pini M8x1 mufa centrala design rotund
tip fixare	Pe placa de conectare
Indicatie material	conform RoHS