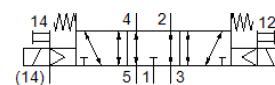


Ventil electromagnetic VSVA-B-P53E-ZH-A1-1R5L

Cod: 534550

FESTO

cu stecher central, tip rotund M12x1.



Fisa tehnica

Caracteristica	valoare
functie ventil	5/3 centru exhaustat
tip de actionare	electric
Latime	26 mm
Debit nominal	1.000 l/min
Presiune de operare Mpa	-0,09 ... 1,6 MPa
presiune de operare	-0,9 ... 16 bar
Structura constructiva	Sertar cu piston
Tip de revenire	arcuri mecanice
Aprobare	RCM Mark c UL us - Recognized (OL)
Simbol CE (vezi declaratia de conformitate)	conform directivei europene EMV
Marcaj UKCA (a se vedea declaratia de conformitate)	conform reglementărilor UK privind EMC conform reglementarilor UK RoHS
Tip de protectie	IP65 NEMA 4
Deschidere nominala	9 mm
Marimea ramei	27 mm
Funcție de exhaustare a aerului	droselizabil Prin placa de droselizare Prin intermediul unei sub-baze individuale
Principiu de etansare	moale
pozitie instalare	Oricare
Corespunde normelor	ISO 15407-1
Actionare manuala auxiliara	cu impingere
Tip de comanda	pilotat
Alimentare cu aer a pilotului	extern
directie de curgere	Oricare
Suprapunere	acoperire pozitiva
protectie contra inversarii polaritatii	Pentru toate conexiunile electrice
Funcții suplimentare	Reducerea curentului de retinere Oprire de siguranta
Display status semnal	LED
Presiune de pilotare [Mpa]	0,3 ... 0,8 MPa
Presiune de comanda	3 ... 8 bar
valoare b	0,3
Valoare C	2,9 l/sbar
Rata debitului ventilului	1.400 l/min
Debitul ventilului pe placa de baza individuala	1.100 l/min
Debitul ventilul pneumatic conectat	1.000 l/min
Durata de deconectare	52 ms
Durata de conectare	20 ms
Durata de anclansare	100 %
Impuls maxim pozitiv de test la semnal 0	400 μs
Impuls maxim negativ de test la semnal 1	100 μs

Caracteristica	valoare
Curent nominal de anclansare la bobina	110 mA pana la 20 ms
Curent nominal la scaderea curentului	30 mA dupa 20 ms
Caracteristica bobina	24 V DC: faza de curent redus 1 W, faza de curent mare 2,4 W
Oscilatii admisibile ale tensiunii	+/- 10 %
mediu de operare	Aer comprimat conform ISO 8573-1:2010 [7:4:4]
Indicatie pentru mediul de lucru si cel de pilotare	functionare cu lubrifiere posibila (necesara pentru alte operatii)
Rezistenta la vibratii	Test operational la nivel de severitate 2 conform FN 942017-4 si EN 60068-2-6
Rezistenta la soc	Testare la soc cu nivel 2 in conformitate cu FN 942017-5 si EN 60068-2-27
Clasa de rezistenta la coroziune KBK	2 - Rezistenta moderata la coroziune
Conformitatea PWIS	VDMA24364-B1/B2-L
Temperatura medie	-5 ... 50 °C
Umiditatea relativa a aerului	0 - 90 %
Protectia contra contactului direct si indirect	Protectie de joasa tensiune cu deconectare in siguranta (PELV)
Mediu de comanda	Aer comprimat conform ISO 8573-1:2010 [7:4:4]
Temperatura mediului	-5 ... 50 °C
Cuplu de strangere maxim la fixarea ventilului	1,8 ... 2,2 Nm
Greutate produs	270 g
Conectare electrica	3 pini M12x1 mufa centrala design rotund
tip fixare	Pe placa de conectare cu orificiu si surub
Racord aer auxiliar de comanda 12/14	Dimensiune placa conectare 26 mm, conform ISO 15407-1
Racord exhaustare aer de comanda 82/84	la alegere: nu este captat conform standard colectat
Indicatie material	conform RoHS
Materialul etansarilor	FPM HNBR NBR
Materialul carcasei	Aluminiu turnat sub presiune