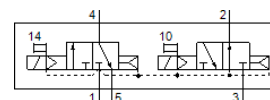


Ventil electromagnetic VSVA-B-T32H-AH-A1-1R2L

Cod: 534534

FESTO

cu stecher central, tip rotund M8x1.



Fisa tehnica

| Caracteristica | valoare |
|---|---|
| functie ventil | 2x3/2 deschis/inchis, monostabil |
| tip de actionare | electric |
| Latime | 26 mm |
| Debit nominal | 900 l/min |
| Presiune de operare Mpa | 0,3 ... 0,8 MPa |
| presiune de operare | 3 ... 8 bar |
| Structura constructiva | Sertar cu piston |
| Tip de revenire | arc pneumatic |
| Aprobare | RCM Mark c UL us - Recognized (OL) |
| Simbol CE (vezi declaratia de conformitate) | conform directivei europene EMV |
| Marcaj UKCA (a se vedea declaratia de conformitate) | conform reglementărilor UK privind EMC conform reglementarilor UK RoHS |
| Tip de protectie | IP65 NEMA 4 |
| Deschidere nominala | 9 mm |
| Marimea ramei | 27 mm |
| Funcție de exhaustare a aerului | droselizabil Prin placa de droselizare Prin intermediul unei sub-baze individuale |
| Principiu de etansare | moale |
| pozitie instalare | Oricare |
| Corespunde normelor | ISO 15407-1 |
| Actionare manuala auxiliara | cu impingere |
| Tip de comanda | pilotat |
| Alimentare cu aer a pilotului | intern |
| directie de curgere | nu este reversibil |
| Suprapunere | acoperire pozitiva |
| protectie contra inversarii polaritatii | Pentru toate conexiunile electrice |
| Funcții suplimentare | Reducerea curentului de retinere Oprire de siguranta |
| Display status semnal | LED |
| Rata debitului ventilului | 1.250 l/min |
| Debitul ventilului pe placa de baza individuala | 1.000 l/min |
| Debitul ventilul pneumatic conectat | 900 l/min |
| Durata de deconectare | 33 ms |
| Durata de conectare | 20 ms |
| Durata de anclansare | 100 % |
| Impuls maxim pozitiv de test la semnal 0 | 400 μs |
| Impuls maxim negativ de test la semnal 1 | 100 μs |
| Curent nominal de anclansare la bobina | 110 mA pana la 20 ms |
| Curent nominal la scaderea curentului | 30 mA dupa 20 ms |
| Caracteristica bobina | 24 V DC: faza de curent redus 1 W, faza de curent mare 2,4 W |
| Oscilatii admisibile ale tensiunii | +/- 10 % |

| Caracteristica | valoare |
|---|---|
| mediu de operare | Aer comprimat conform ISO 8573-1:2010 [7:4:4] |
| Indicatie pentru mediul de lucru si cel de pilotare | functionare cu lubrifiere posibila (necesara pentru alte operatii) |
| Rezistenta la vibratii | Test operational la nivel de severitate 2 conform FN 942017-4 si EN 60068-2-6 |
| Rezistenta la soc | Testare la soc cu nivel 2 in conformitate cu FN 942017-5 si EN 60068-2-27 |
| Clasa de rezistenta la coroziune KBK | 2 - Rezistenta moderata la coroziune |
| Conformitatea PWIS | VDMA24364-B1/B2-L |
| Temperatura medie | -5 ... 50 °C |
| Umiditatea relativa a aerului | 0 - 90 % |
| Protectia contra contactului direct si indirect | Protectie de joasa tensiune cu deconectare in siguranta (PELV) |
| Mediu de comanda | Aer comprimat conform ISO 8573-1:2010 [7:4:4] |
| Temperatura mediului | -5 ... 50 °C |
| Cuplu de strangere maxim la fixarea ventilului | 1,8 ... 2,2 Nm |
| Greutate produs | 270 g |
| Conectare electrica | 4 pini M8x1 mufa centrala design rotund |
| tip fixare | Pe placa de conectare cu orificiu si surub |
| Indicatie material | conform RoHS |
| Materialul etansarilor | FPM HNBR NBR |
| Materialul carcasei | Aluminiu turnat sub presiune |