

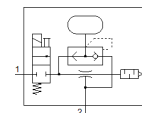
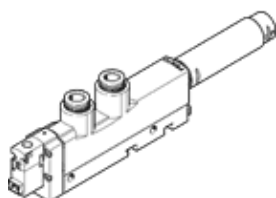
# Generator de vacuum VN-14-L-T4-PQ3-VQ3-RO2-B

Cod: 532649

★ Gama de produse standard

cu impuls de ejectare si ventil integrat. Standard, debit volumetric ridicat, dimensiune 18 mm, forma T cu conector si deschidere amortizor.

FESTO



## Fisa tehnica

Caracteristica	valoare
Deschidere nominala ajutoraj Laval	1,4 mm
Marimea ramei	18 mm
Tip amortizor zgomot	deschis
pozitie instalare	Oricare
Caracteristica ejectorului	standard Volum de absorbtie ridicat
Actionare manuala auxiliara	cu impingere
Functie integrata	Ventil cu impuls de ejectare, pneumatic Ventil on-off electric Amortizor de zgomot deschis
Structura constructiva	in forma de T
functie ventil	2/2
Presiunea de operare pentru debitul maxim de aspirare	5 bar
presiune de operare	2 ... 8 bar
Presiune nominala de operare	6 bar
Debitul maxim de aspirare fata de atmosfera	92,6 l/min
timp alimentare la presiune de operare nominala	0,32 s
Domeniul tensiunilor de operare DC	21,6 ... 26,4 V
Consum energie electrica	1,2 W
Durata de anclansare	100 %
mediu de operare	Aer comprimat conform ISO 8573-1:2010 [7:4:4]
Indicatie pentru mediul de lucru si cel de pilotare	functionare cu lubrifiere imposibila
Clasa de rezistenta la coroziune KBK	1 - Rezistenta redusa la coroziune
Conformitatea PWIS	VDMA24364-zona III
Temperatura medie	0 ... 50 °C
Nivel zgomot la presiunea nominala de operare	69 dB(A)
Tip de protectie	IP40
Temperatura mediului	0 ... 50 °C
Greutate produs	100 g
Conectare electrica	stecher
tip fixare	cu orificiu cu sina tip omega cu accesorii
Conexiune pneumatica 1	QS-8
Conexiune pneumatica 3	Amortizor de zgomot deschis
Racord de vacuum	QS-8
Materialul filetelui de conectare	Aliaj din aluminiu forjat, eloxat
Indicatie material	conform RoHS
Materialul etansarilor	NBR
Materialul duzei de receptare	POM
Materialul carcasei	ranforsat PA ranforsat POM
Materialul amortizorului de zgomot	Aliaj de aluminiu forjat

Caracteristica	valoare
	POM Spuma poliuretanică
Materialul suruburilor	otel
Materialul duzei emițătorului	Aliaj de aluminiu forjat
Materialul racordului	Alama nichelat