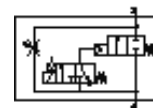
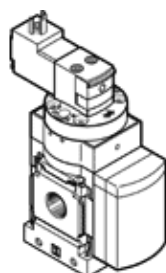


# Ventil soft-start MS6N-DE-3/8-V230

Cod: 532049

FESTO

Electric, pentru cresterea lenta a presiunii, directia debitului de tranzit de la stanga la dreapta.



## Fisa tehnica

| Caracteristica                                      | valoare   |
|---|---|
| tip de actionare                                    | electric  |
| pozitie instalare                                   | Oricare   |
| Actionare manuala auxiliara                         | cu retinere<br>cu impingere   |
| Structura constructiva                              | Scaunul pistonului  |
| Tip de revenire                                     | arcuri mecanice   |
| Tip de comanda                                      | pilotat   |
| Alimentare cu aer a pilotului                       | intern  |
| directie de curgere                                 | nu este reversibil  |
| functie ventil                                      | 2/2   |
| Afisarea pozitiei de comutare                       | cu accesorii  |
| presiune de operare                                 | 4 ... 18 bar  |
| valoare b   | 0,48  |
| Valoare C   | 21,05 l/sbar  |
| Debit nominal                                       | 5.050 l/min   |
| Durata de anclansare                                | 100 %   |
| Caracteristica bobina                               | 230 V AC: 50/60 Hz, putere preluare 3 VA, putere mentinere 2,4 VA   |
| Aprobare  | c UL - Recognized (OL)  |
| mediu de operare                                    | Aer comprimat conform ISO 8573-1:2010 [7:4:4]<br>Gaze inerte  |
| Indicatie pentru mediul de lucru si cel de pilotare | functionare cu lubrifiere posibila (necesara pentru alte operatii)  |
| Clasa de rezistenta la coroziune KBK                | 2 - Rezistenta moderata la coroziune  |
| Conformitatea PWIS                                  | VDMA24364-B2-L  |
| Food-safe   | Vedeti informatiile suplimentare despre material  |
| Temperatura medie                                   | -10 ... 60 °C   |
| Tip de protectie                                    | IP65  |
| Temperatura mediului                                | -10 ... 60 °C   |
| Greutate produs                                     | 680 g   |
| Conectare electrica                                 | Oglinda de conectare tip C conform EN 175301-803<br>stecher<br>conform DIN EN 175301-803<br>design patrat |
| Display status semnal                               | cu accesorii  |
| tip fixare  | montare in linie<br>cu accesorii<br>la alegere:   |
| Conexiune pneumatica 1                              | 3/8 NPT   |
| Conexiune pneumatica 2                              | 3/8 NPT   |
| Indicatie material                                  | conform RoHS  |
| Materialul etansarilor                              | NBR   |
| Materialul carcasei                                 | Aluminiu turnat sub presiune  |