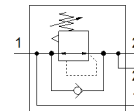
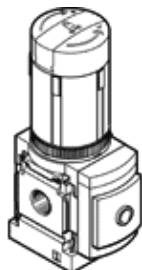


Regulator de presiune MS6N-LRB-1/2-D5-A4-AS

Cod: 531830

FESTO

pentru montaj in baterie, presiune maxima iesire 4 bar, cu adaptor G1/8 pentru manometru conform EN 837, conector P2 pe partea opusa.



Fisa tehnica

| Caracteristica | valoare |
|---|---|
| marime de fabricatie | 6 |
| serie | MS |
| Blocare regulator | Buton rotativ cu opritor cu accesorii care pot fi inchise |
| pozitie instalare | Oricare |
| Structura constructiva | ventil de reglare cu membrana cu comanda directa cu alimentare continua de aer comprimat |
| Funcctie de regulator | Presiune de iesire constanta cu compensare a presiunii initiale cu aerisire secundara |
| Afisarea presiunii | Pentru filet G1/4 |
| presiune de operare | 0,8 ... 20 bar |
| Domeniu reglare presiune | 0,3 ... 4 bar |
| Histerezis presiune maxima | 0,25 bar |
| Debit nominal | 7.300 l/min |
| mediu de operare | Aer comprimat conform ISO 8573-1:2010 [7:4:4] Gaze inerte |
| Indicatie pentru mediul de lucru si cel de pilotare | functionare cu lubrifiere posibila (necesara pentru alte operatii) |
| Clasa de rezistenta la coroziune KBK | 2 - Rezistenta moderata la coroziune |
| Conformitatea PWIS | VDMA24364-B1/B2-L |
| Temperatura de depozitare | -10 ... 60 °C |
| Food-safe | Vedeti informatiile suplimentare despre material |
| Temperatura medie | -10 ... 60 °C |
| Temperatura mediului | -10 ... 60 °C |
| Greutate produs | 747 g |
| tip fixare | Montare pe panou frontal montare in linie cu accesorii la alegere: |
| Conexiune pneumatica 1 | 1/2 NPT |
| Conexiune pneumatica 2 | 1/2 NPT |
| Indicatie material | conform RoHS |
| Materialul panoului de control | PA POM |
| Materialul etansarilor | NBR |
| Materialul carcasei | Aluminiu turnat sub presiune |
| Materialul membranei | NBR |