

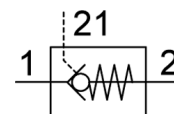
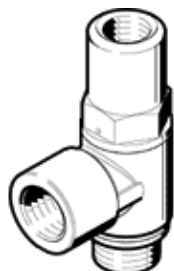
Supapa de sens pilotata HGL-1/2-QS-12

Cod: 530045

★ Gama de produse standard

Cu inel de etansare OL, cu racord rapid tip QS

FESTO



Fisa tehnica

Caracteristica	valoare
functie ventil	functie de supapa deblocabila
Conexiune pneumatica 1	QS-12
Conexiune pneumatica 2	G1/2
Racord aer de comanda 21	G3/8
tip de actionare	pneumatic
tip fixare	insurubabil cu filet exterior
Presiune de operare Mpa	0,05 ... 1 MPa
presiune de operare	0,5 ... 10 bar
Presiune de pilotare [Mpa]	0,1 ... 1 MPa
Presiune de comanda	1 ... 10 bar
Presiune de pilotare	14,5 ... 145 psi
Temperatura mediului	-10 ... 60 °C
mediu de operare	Aer comprimat conform ISO 8573-1:2010 [7:4:4]
Clasificare maritima	vezi certificatul
pozitie instalare	Oricare
Debit normal 1 -> 2 de la 6 la 0 bar	2.100 l/min
Debit nominal normal 1 -> 2 de la 6 la 5 bar	1.400 l/min
Indicatie pentru mediul de lucru si cel de pilotare	functionare cu lubrifiere posibila (necesara pentru alte operatii)
Clasa de rezistenta la coroziune KBK	2 - Rezistenta moderata la coroziune
Conformitatea PWIS	VDMA24364-B2-L
clasa de curatenie a incaperii	ISO clasa 4
Temperatura de depozitare	-10 ... 60 °C
Temperatura medie	-10 ... 60 °C
Mediu de comanda	Aer comprimat conform ISO 8573-1:2010 [7:4:4]
Cuplul nominal de strangere	14 Nm
Toleranta la momentul nominal de strangere	± 10 %
Greutate produs	116,9 g
Indicatie material	conform RoHS
Materialul etansarilor	NBR
Materialul surubului tubular	Aliaj de aluminiu forjat eloxat
Materialul inelului de eliberare	POM
Materialul mansonului de sens	NBR
Materialul conexiunii pivotante	zinc turnat sub presiune