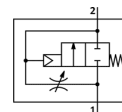


# Supapa de suprapresiune MS6-DL-1/4-Z

Cod: 529820

FESTO

pneumatic, pentru cresterea progresiva a presiunii, debit de tranzit de la dreapta la stanga.



## Fisa tehnica

Caracteristica	valoare
functiune de evacuare a aerului	droselizabil
tip de actionare	pneumatic
pozitie instalare	oricare
actionare manuala auxiliara	fara
structura constructiva	scaunul pistonului
tip de revenire	arcuri mecanice
tip de comanda	direct
alimentare cu aer pilot	extern
directia de curgere	nu este reversibil
functiune de ventil	2/2
presiune de operare	4 ... 18 bar
valoare b	0,54
valoare C	11,22 l/sbar
debit nominal normal	2.800 l/min
mediu de operare	Compressed air in accordance with ISO8573-1:2010 [7:4:4] Inert gases
Note on operating and pilot medium	Lubricated operation possible (subsequently required for further operation)
clasa de rezistenta la coroziune KBK	2
temperatura mediului	-10 ... 60 °C -10 ... 60 °C
greutate produs	650 g
tip fixare	la alegere: montare in linie cu accesorii
racord pneumatic 1	G1/4
racord pneumatic 2	G1/4
indicatie material	Free of copper and PTFE conform RoHS
informatii referitoare la material pentru etansari	NBR
informatii referitoare la material pentru carcasa	aluminiu turnat sub presiune