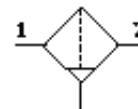


Filtru MS4-LF-1/8-ERM-Z

Cod: 529408

FESTO

filtru 40 µm, pahar din material plastic cu cos de protectie din material plastic, evacuare manuala a condensului, debit de tranzit de la dreapta la stanga.



Fisa tehnica

| Caracteristica | valoare |
|--|---|
| marime de fabricatie | 4 |
| serie | MS |
| pozitie instalare | vertical +/- 5° |
| finetea filtrului | 40 µm |
| evacuare condensat | rotativ manual |
| structura constructiva | Filtru de sinterizare cu separator centrifugal |
| cantitatea max. de condensat | 19 ml |
| protectie pahar | cos de protectie din material plastic |
| presiune de intrare 1 | 0 ... 14 bar |
| debit nominal normal | 1.100 l/min |
| mediu de operare | aer comprimat |
| clasa de rezistenta la coroziune KBK | 2 |
| temperatura de depozitare | -10 ... 60 °C |
| clasa de puritate a aerului la iesire | 5.7.- conform DIN ISO 8573-1 |
| temperatura mediului | -10 ... 60 °C -10 ... 60 °C |
| greutate produs | 189 g |
| tip fixare | cu accesorii la alegere: montare in linie |
| racord pneumatic 1 | G1/8 |
| racord pneumatic 2 | G1/8 |
| indicatie material | Fara cupru si PTFE |
| informatii referitoare la material pentru etansari | NBR |
| informatii referitoare la material pentru filtru | PE |
| informatii referitoare la material pentru carcasa | aluminiu turnat sub presiune |
| informatii referitoare la material pentru pahar | PC |