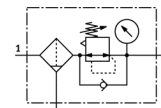


Filtru cu regulator de presiune MS4-LFR-1/8-D6-CRM-AS-Z

Cod: 529161

FESTO

Presiunea de iesire maxima 7 bar, filtru de 5 µm, cu manometru, buton reglare blocabil, pahar din material plastic cu cos din material plastic, evacuare manuala a condensului, debit de tranzit de la dreapta la stanga.



Fisa tehnica

| Caracteristica | valoare |
|---|--|
| marime de fabricatie | 4 |
| serie | MS |
| siguranta de actionare | buton rotativ cu opritor cu accesorii, poate fi inchis |
| pozitie instalare | vertical +/- 5° |
| finetea filtrului | 5 µm |
| evacuare condensat | rotativ manual |
| structura constructiva | filtru - regulator cu manometru |
| cantitatea max. de condensat | 19 ml |
| functiune de regulator | presiune de iesire constanta cu aerisire secundara cu debit invers |
| protectie pahar | cos de protectie din material plastic |
| afisarea presiunii | cu manometru |
| presiune de operare | 0,8 ... 14 bar |
| domeniul de reglare a presiunii | 0,3 ... 7 bar |
| histerezis presiune max. | 0,25 bar |
| debit nominal normal | 900 l/min |
| mediu de operare | Compressed air to ISO 8573-1:2010 [-:4:-] Inert gases |
| clasa de rezistenta la coroziune KBK | 2 |
| temperatura de depozitare | -10 ... 60 °C |
| clasa de puritate a aerului la iesire | Compressed air in accordance with ISO8573-1:2010 [6:4:4] |
| temperatura mediului | -10 ... 60 °C -10 ... 60 °C |
| greutate produs | 275 g |
| tip fixare | la alegere: montare pe panou montare in linie cu accesorii |
| racord pneumatic 1 | G1/8 |
| racord pneumatic 2 | G1/8 |
| indicatie material | conform RoHS |
| informatii referitoare la material pentru etansari | NBR |
| informatii referitoare la material pentru carcasa | aluminiu turnat sub presiune |
| informatii referitoare la material pentru pahar | PC |
| informatii referitoare la material pentru taler de separare | POM |