

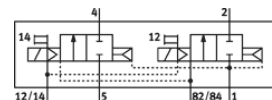
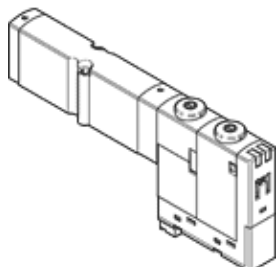
Distribuitor cu comanda electrica CPASC1-M1H-I-P-2,5

Cod: 527006

Produs in retragere de pe piata

FESTO

For valve terminal CPA-SC, sub-base valve with plug-in connection.
Type to be discontinued. Available until 2014. See Support Portal
for alternative products.



Fisa tehnica

Caracteristica	valoare
functiune de ventil	2x2/2 inchis, monostabil
tip de actionare	electric
debit nominal normal	150 l/min
presiune de operare	3 ... 10 bar
structura constructiva	sertar cu piston
tip de revenire	arcuri pneumatice
tip de protectie	IP20
aprobare	c UL us - Recognized (OL)
deschidere nominala	2,5 mm
functiune de evacuare a aerului	droselizabil
principiu de etansare	moale
pozitie instalare	oricare
actionare manuala auxiliara	cu oprire cu impingere
tip de comanda	pilotat
directia de curgere	nu este reversibil
afisarea pozitiei de comutare	da
presiune de comanda	3 ... 8 bar
valoare b	0,37
valoare C	0,63 l/sbar
durata de deconectare	20 ms
durata de conectare	10 ms
caracteristica bobina	24V DC: 1W
mediu de operare	Compressed air in accordance with ISO8573-1:2010 [7:4:4]
Note on operating and pilot medium	Lubricated operation possible (subsequently required for further operation)
Simbol CE (vezi declaratia de conformitate)	conform directivei europene EMV
clasa de rezistenta la coroziune KBK	2
temperatura mediului	-5 ... 50 °C
nivel presiune zgomot	95 dB(A)
mediu de comanda	Compressed air in accordance with ISO8573-1:2010 [7:4:4]
temperatura mediului	-5 ... 50 °C
greutate produs	40 g
racord electric	cu 3 poli fisa
tip fixare	cu gaura de trecere
racord pneumatic 1	placa de conectare
racord pneumatic 2	placa de conectare
racord pneumatic 3	placa de conectare
racord pneumatic 4	placa de conectare
racord pneumatic 5	placa de conectare
informatii referitoare la material pentru etansari	FPM HNBR NBR
informatii referitoare la material pentru carcasa	aluminiu turnat sub presiune