

Drosel cu supapa de sens GRXA-HG-1/8-QS-6

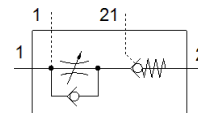
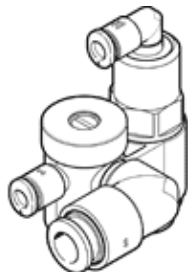
Cod: 525668

Produsul urmeaza a fi scos din fabricatie

cu functie de oprire si conexiune plug-in QS.

Modelul urmeaza a fi scos din fabricatie. Este disponibil pana in 2019. Vezi Support Portal pentru produse alternative.

FESTO



Fisa tehnica

Caracteristica	valoare
functie ventil	Funcție de droselizare pentru exhaustare aer
Conexiune pneumatica 1	QS-6
Conexiune pneumatica 2	G1/8
tip de actionare	pneumatic
Elemente de ajustare	surub cu slit
tip fixare	insurubabil cu filet exterior
Debit nominal normal in directia droselului	140 l/min
Presiune de comanda	2 ... 10 bar
Temperatura mediului	-10 ... 60 °C
pozitie instalare	Oricare
Presiune lucru pe domeniul complet de temperatura	0,5 ... 10 bar
Debit normal in directia de strangulare 6 -> 0 bar	280 l/min
Debit normal in directia supapei 6 -> 0 bar activat	260 ... 300 l/min
Debit normal in directia supapei 6 -> 0 bar neactivat	270 ... 300 l/min
Debitul nominal normal la activare in directia supapei	120 ... 160 l/min
Debit nominal normal in directia supapei neactivat	115 ... 165 l/min
Durata de deconectare	44 ms
Durata de conectare	6 ms
mediu de operare	Aer comprimat conform ISO 8573-1:2010 [7:4:4]
Indicatie pentru mediul de lucru si cel de pilotare	functionare cu lubrifiere posibila (necesara pentru alte operatii)
Temperatura de depozitare	-10 ... 40 °C
Temperatura medie	-10 ... 60 °C
Mediu de comanda	Aer comprimat conform ISO 8573-1:2010 [7:4:4]
Cuplul nominal de strangere	3,5 Nm
Toleranta la momentul nominal de strangere	± 10 %
Greutate produs	28,2 g
Indicatie material	conform RoHS
Materialul protectiei	Aliaj de aluminiu forjat eloxat
Materialul etansarilor	NBR
Materialul surubului tubular	Aliaj de aluminiu forjat eloxat
Materialul inelului de eliberare	POM
Materialul surubului de ajustare	Alama
Materialul conexiunii pivotante	POM