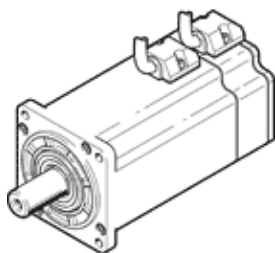


Servomotor EMMB-AS-60-04-S

Cod: 5219170

FESTO



Fisa tehnica

Caracteristica	valoare
Temperatura mediului	-20 ... 40 °C
Temperatura de depozitare	-20 ... 70 °C
Umiditatea relativa a aerului	0 - 90 %
Corespunde normelor	IEC 60034
Clasa de protectie a izolatiei	F
clasa masurare conform EN 60034-1	S1
Tip de protectie	IP65
Tehnologie de conectare electrica	stecher
Indicatie material	contine substante cu PWIS conform RoHS
Clasa de rezistenta la coroziune KBK	0 - Fara rezistenta la coroziune
Simbol CE (vezi declaratia de conformitate)	conform directivei europene EMV conform directivei europene pentru echipamente cu tensiuni scazute
Aprobare	c UL us - Recognized (OL)
Tensiune nominala de operare DC	300 V
Tensiune nominala DC	300 V
Moment de rotatie de repaus	1,4 Nm
Cuplu nominal	1,27 Nm
Moment de rotatie de varf	3,81 Nm
Viteza nominala	3.000 1/min
Numarul maxim de turatii	6.000 1/min
Putere nominala motor	400 W
Circuit deschis curent continuu	2,6 A
Curent nominal motor	2,4 A
Curent de varf	7,2 A
Constanta motorului	0,562 Nm/A
Tensiune constanta, faza-faza	34 mVmin
Rezistenta infasurare faza-faza	5,8 Ohm
Inductanta infasurari faza-faza	11,5 mH
Momentul de inertie total la antrenare	0,405 kgcm ²
Greutate produs	1.600 g
Incarcare axiala admisibila a arborelui	90 N
Incarcare radiala admisibila a arborelui	180 N
Senzor de pozitie a rotorului	Encoder absolut single turn
Interfata traductor pozitie rotor	Format Nikon A
Principiu de masurare traductor pozitie rotor	optic
Rezolutie tipica traductor pozitie rotor	20 Bit
Traductor pozitie rotor, precizie unghiulara tipica	20 arcmin