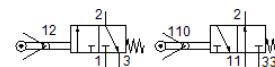


# Ventil cu parghie pivotanta RW/O-3-1/8

Cod: 4937

FESTO

Depinzand de varianta de conectare, normal deschis sau normal inchis  
Acest produs este adecvat pentru operarea cu vacuum.



## Fisa tehnica

Caracteristica	valoare
functie ventil	3/2 deschis/inchis, monostabil
tip de actionare	mecanic
Debit nominal	140 l/min
presiune de operare	-0,95 ... 8 bar
Structura constructiva	Scaunul pistonului
Deschidere nominala	3,5 mm
Tip de comanda	direct
mediu de operare	Aer comprimat conform ISO 8573-1:2010 [-:-:-]
Indicatie pentru mediul de lucru si cel de pilotare	functionare cu lubrifiere posibila (necesara pentru alte operatii)
Conformitatea PWIS	VDMA24364-B1/B2-L
Temperatura mediului	-10 ... 60 °C
forta de actionare	28 N
Greutate produs	150 g
tip fixare	cu orificiu
Conexiune pneumatica 1	G1/8
Conexiune pneumatica 2	G1/8
Conexiune pneumatica 3	G1/8
Materialul etansarilor	NBR
Materialul carcasei	Aluminiu eloxat