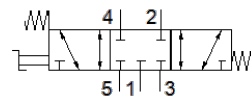
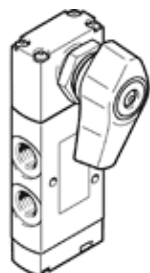


# Ventil selector VHEF-ES-P53C-M-N18

Cod: 4414810

FESTO



## Fisa tehnica

Caracteristica	valoare
functie ventil	5/3 centru inchis
tip de actionare	manual
Latime	20 mm
Debit nominal	700 l/min
Presiune de operare Mpa	-0,095 ... 1 MPa
presiune de operare	-0,95 ... 10 bar
Structura constructiva	Sertar cu piston
Tip de revenire	arcuri mecanice
Deschidere nominala	5,2 mm
Funcție de exhaustare a aerului	droselizabil
Instructiuni de utilizare	numai actionat manual
Principiu de etansare	moale
pozitie instalare	Oricare
Tip de comanda	direct
directie de curgere	reversibil
Suprapunere	acoperire pozitiva
Frecventa maxima de comutare	0,5 Hz
mediu de operare	Aer comprimat conform ISO 8573-1:2010 [7:-:-]
Indicatie pentru mediu de lucru si cel de pilotare	functionare cu lubrifiere posibila (necesara pentru alte operatii)
Clasa de rezistenta la coroziune KBK	1 - Rezistenta redusa la coroziune
Conformitatea PWIS	VDMA24364-B1/B2-L
Temperatura medie	-10 ... 60 °C
Temperatura mediului	-10 ... 60 °C
moment de actionare	0,7 Nm
Forta maxima pe actionare	200 N
Forta laterala maxima pe actuator	200 N
Greutate produs	235 g
tip fixare	Montare pe panou frontal cu orificiu la alegere:
Conexiune pneumatica 1	1/8 NPT
Conexiune pneumatica 2	1/8 NPT
Conexiune pneumatica 3	1/8 NPT
Conexiune pneumatica 4	1/8 NPT
Conexiune pneumatica 5	1/8 NPT
Indicatie material	conform RoHS
Materialul protectiei	ranforsat PA
Materialul etansarilor	NBR
Materialul carcasei	Aliaj de aluminiu, anodizat
Materialul parghiei	ranforsat PA