

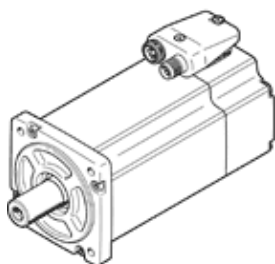
Servomotor EMME-AS-80-SK-LS-AMX

Cod: 4267582

Produsul urmeaza a fi scos din fabricatie

fara reductor, fara frana.

FESTO



Fisa tehnica

Caracteristica	valoare
Temperatura mediului	-10 ... 40 °C
Temperatura de depozitare	-20 ... 70 °C
Umiditatea relativa a aerului	0 - 90 %
Corespunde normelor	IEC 60034
Clasa de protectie a izolatiei	F
clasa masurare conform EN 60034-1	S1
Tip de protectie	IP21
Design arbore cheie Woodruff	DIN 6885 A 6 x 6 x 22
Tehnologie de conectare electrica	stecher
Indicatie material	conform RoHS
Clasa de rezistenta la coroziune KBK	0 - Fara rezistenta la coroziune
Conformitatea PWIS	VDMA24364-zona III
Aprobare	RCM Mark c UL us - Recognized (OL)
Simbol CE (vezi declaratia de conformitate)	conform directivei europene EMV conform directivei europene pentru echipamente cu tensiuni scazute in conformitate cu directivele EU RoHS
Marcaj UKCA (a se vedea declaratia de conformitate)	conform reglementarilor UK privind echipamentele electrice conform reglementărilor UK privind EMC conform reglementarilor UK RoHS
Tensiune nominala de operare DC	360 V
Tensiune nominala DC	360 V
Tip comutare infasurari	Stea interior
Numarul de perechi de poli	3
Moment de rotatie de repaus	2,8 Nm
Cuplu nominal	2,4 Nm
Moment de rotatie de varf	11,2 Nm
Viteza nominala	3.000 1/min
Numarul maxim de turatii	4.690 1/min
Putere nominala motor	750 W
Circuit deschis curent continuu	3,1 A
Curent nominal motor	2,6 A
Curent de varf	12,4 A
Constanta motorului	0,923 Nm/A
Tensiune constanta, faza-faza	54,3 mV/min
Rezistenta infasurare faza-faza	4,6 Ohm
Inductanta infasurari faza-faza	9,46 mH
Momentul de inertie total la antrenare	1,4 kgcm ²
Greutate produs	3.050 g
Incarcare axiala admisibila a arborelui	70 N
Incarcare radiala admisibila a arborelui	350 N
Senzor de pozitie a rotorului	Safety Enc. absolut multi turn
Interfata traductor pozitie rotor	HIPERFACE®

Caracteristica	valoare
Principiu de masurare traductor pozitie rotor	optic
Traductor pozitie rotor, perioade sinus/cosinus per rotatie	128
Rezolutie tipica traductor pozitie rotor	15 Bit
Traductor pozitie rotor, precizie unghiulara tipica	20 arcmin
Nivel de siguranta integrata (SIL), subcomponenta	SIL 2, encoder pozitie rotor SILCL 2, encoder pozitie rotor
Nivel de performanta (PL), subcomponenta	Categoria 3, Nivel de performanta d, Encoder pozitie
PFHd, subcomponenta	1,3 x 10E-8, encoder pozitie rotor
Durata de viata Tm, parti componente	20 ani, encoder pozitie rotor
MTTFd, subcomponent	874 ani, encoder
Eficienta energetica	ENEFF (CN) / Class 2