

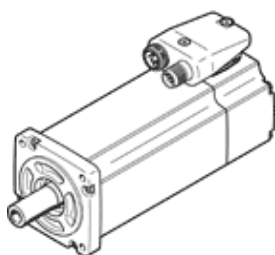
# Servomotor EMME-AS-60-M-LS-AMX

Cod: 4267576

Produsul urmeaza a fi scos din fabricatie

fara reductor, fara frana.

FESTO



## Fisa tehnica

Caracteristica	valoare
Temperatura mediului	-10 ... 40 °C
Temperatura de depozitare	-20 ... 70 °C
Umiditatea relativa a aerului	0 - 90 %
Corespunde normelor	IEC 60034
Clasa de protectie a izolatiei	F
clasa masurare conform EN 60034-1	S1
Tip de protectie	IP21
Tehnologie de conectare electrica	stecher
Indicatie material	conform RoHS
Clasa de rezistenta la coroziune KBK	0 - Fara rezistenta la coroziune
Conformitatea PWIS	VDMA24364-zona III
Aprobare	RCM Mark c UL us - Recognized (OL)
Simbol CE (vezi declaratia de conformitate)	conform directivei europene EMV conform directivei europene pentru echipamente cu tensiuni scazute in conformitate cu directivele EU RoHS
Marcaj UKCA (a se vedea declaratia de conformitate)	conform reglementarilor UK privind echipamentele electrice conform reglementărilor UK privind EMC conform reglementarilor UK RoHS
Tensiune nominala de operare DC	360 V
Tensiune nominala DC	360 V
Tip comutare infasurari	Stea interior
Numarul de perechi de poli	3
Moment de rotatie de repaus	1,5 Nm
Cuplu nominal	1,2 Nm
Moment de rotatie de varf	6 Nm
Viteza nominala	3.000 1/min
Numarul maxim de turatii	4.925 1/min
Putere nominala motor	380 W
Circuit deschis curent continuu	1,8 A
Curent nominal motor	1,5 A
Curent de varf	7,2 A
Constanta motorului	0,8 Nm/A
Tensiune constanta, faza-faza	51,7 mVmin
Rezistenta infasurare faza-faza	9,8 Ohm
Inductanta infasurari faza-faza	16,8 mH
Momentul de inertie total la antrenare	0,413 kgcm <sup>2</sup>
Greutate produs	1.850 g
Incarcare axiala admisibila a arborelui	54 N
Incarcare radiala admisibila a arborelui	270 N
Senzor de pozitie a rotorului	Safety Enc. absolut multi turn
Interfata traductor pozitie rotor	HIPERFACE®
Principiu de masurare traductor pozitie rotor	optic
Traductor pozitie rotor, perioade sinus/cosinus per rotatie	128

Caracteristica	valoare
Rezolutie tipica traductor pozitie rotor	15 Bit
Traductor pozitie rotor, precizie unghiulara tipica	20 arcmin
Nivel de siguranta integrata (SIL), subcomponenta	SIL 2, encoder pozitie rotor SILCL 2, encoder pozitie rotor
Nivel de performanta (PL), subcomponenta	Categoria 3, Nivel de performanta d, Encoder pozitie
PFHd, subcomponenta	1,3 x 10E-8, encoder pozitie rotor
Durata de viata Tm, parti componente	20 ani, encoder pozitie rotor
MTTFd, subcomponent	874 ani, encoder