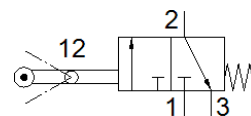
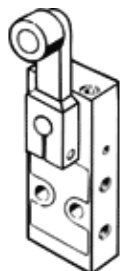


Ventil cu parghie pivotanta RW-3-M5

Cod: 4031

FESTO

Acest produs este adecvat pentru operarea cu vacuum.



Fisa tehnica

Caracteristica	valoare
functie ventil	3/2 inchis, monostabil
tip de actionare	mecanic
Debit nominal	80 l/min
presiune de operare	-0,95 ... 8 bar
Structura constructiva	Scaunul pistonului
Deschidere nominala	2 mm
Tip de comanda	direct
mediu de operare	Aer comprimat conform ISO 8573-1:2010 [-:-:-]
Indicatie pentru mediul de lucru si cel de pilotare	functionare cu lubrifiere posibila (necesara pentru alte operatii)
Conformitatea PWIS	VDMA24364-B1/B2-L
Temperatura mediului	-10 ... 60 °C
forta de actionare	14,5 N
tip fixare	cu orificiu
Conexiune pneumatica 1	M5
Conexiune pneumatica 2	M5
Materialul etansarilor	NBR
Materialul carcasei	zinc turnat sub presiune