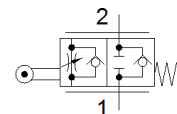
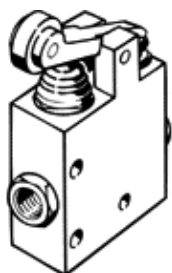


Drosel cu supapa de sens GG-1/4-3/8

Cod: 3633

FESTO

cu parghie cu rola si control reglabil al debitului de baza.



Fisa tehnica

Caracteristica	valoare
functie ventil	functie drosel cu supapa de cale
Conexiune pneumatica 1	G1/4
Conexiune pneumatica 2	G1/4
tip de actionare	mecanic
Elemente de ajustare	parghie cu rola
tip fixare	cu orificiu
Debit nominal normal in directia droselului	870 l/min
Debit nominal normal in directia supapei	1150 l/min
presiune de operare	0,03 ... 8 bar
Presiune de operare	0,43 ... 116 psi
Temperatura mediului	-10 ... 60 °C
Materialul carcasei	Aliaj de aluminiu forjat
pozitie instalare	Oricare
mediu de operare	Aer comprimat conform ISO 8573-1:2010 [7:-:-]
Indicatie pentru mediul de lucru si cel de pilotare	functionare cu lubrifiere posibila (necesara pentru alte operatii)
Conformitatea PWIS	VDMA24364-B2-L
Temperatura medie	-10 ... 60 °C
Greutate produs	380 g
Materialul etansarilor	NBR