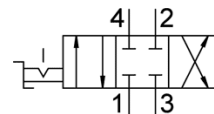


Ventil cu parghie VHER-H-B43C-N18

Cod: 3488212

FESTO



Fisa tehnica

Caracteristica	valoare
functie ventil	4/3 cu centru inchis
tip de actionare	manual
Latime	51 mm
Debit nominal	600 l/min
presiune de operare	0 ... 10 bar
Indicatii privind presiunea de operare	Operare cu vacuum doar la portul 3 In cazul operarii cu doua presiuni, presiunea la portul 1 trebuie sa fie mai mare decat cea la portul 3
Structura constructiva	Vana Schieber
Deschidere nominala	6 mm
Funcție de exhaustare a aerului	droselizabil
Instructiuni de utilizare	numai actionat manual
Principiu de etansare	dur
Tip de comanda	direct
directie de curgere	nu este reversibil
Libertate de suprapunere	Da
Afisarea pozitiei de comutare	cu accesorii
mediu de operare	Aer comprimat conform ISO 8573-1:2010 [7:4:4]
Indicatie pentru mediul de lucru si cel de pilotare	functionare cu lubrifiere posibila (necesara pentru alte operatii)
Clasa de rezistenta la coroziune KBK	2 - Rezistenta moderata la coroziune
Conformitatea PWIS	VDMA24364-B1/B2-L
Temperatura medie	-20 ... 80 °C
Temperatura mediului	-20 ... 80 °C
moment de actionare	0,9 Nm
Greutate produs	260 g
tip fixare	Montare pe panou frontal cu orificiu la alegere:
Conexiune pneumatica 1	NPT1/8-27
Conexiune pneumatica 2	NPT1/8-27
Conexiune pneumatica 3	NPT1/8-27
Conexiune pneumatica 4	NPT1/8-27
Indicatie material	conform RoHS
Materialul etansarilor	NBR
Materialul carcasei	Aluminiu turnat sub presiune
Materialul parghiei	Aluminiu turnat sub presiune