

Combinatie de unitati de preparare aer LFR-1/4-DB-7-MINI-KC-MPA

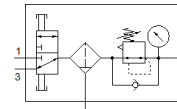
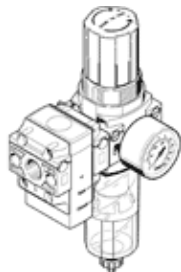
Cod: 3339285

Produsul urmeaza a fi scos din fabricatie

Presiune de iesire maxima 7 bar, cu manometru, finete filtrare 40µ.

Modelul urmeaza a fi scos din fabricatie. Este disponibil pana in 2024. Vezi Support Portal pentru produse alternative.

FESTO



Fisa tehnica

| Caracteristica | valoare |
|---|--|
| marime de fabricatie | Mini |
| latime | 108 mm |
| Funcție de exhaustare a aerului | nedroselizabil |
| serie | DB |
| tip de actionare | manual |
| Blocare regulator | Lacat (optional) Buton rotativ cu opritor |
| pozitie instalare | vertical +/- 5° |
| Finetea filtrului | 40 µm |
| purjare | rotativ manual |
| Structura constructiva | Ventil on-off / filtru regulator |
| Cantitatea maxima de condens | 13 ml |
| Funcție de regulator | Presiune de iesire constanta cu aerisire secundara cu debit invers fara compensare presiune primara |
| Afisarea presiunii | cu manometru |
| Presiune de operare Mpa | 0,15 ... 1 MPa |
| presiune de operare | 1,5 ... 10 bar |
| Domeniu reglare presiune | 0,5 ... 7 bar |
| Histerezis presiune maxima | 0,5 bar |
| Debit standard maxim | 2.500 l/min |
| Debit nominal | 1.900 l/min |
| mediu de operare | Aer comprimat conform ISO 8573-1:2010 [7:9:4] |
| Indicatie pentru mediul de lucru si cel de pilotare | functionare cu lubrifiere imposibila |
| Clasa de rezistenta la coroziune KBK | 1 - Rezistenta redusa la coroziune |
| Conformitatea PWIS | VDMA24364-B1/B2-L |
| Temperatura de depozitare | -5 ... 50 °C |
| Clasa de puritate a aerului la iesire | Aer comprimat conform ISO 8573-1:2010 [7:8:4] |
| Temperatura medie | -5 ... 50 °C |
| Temperatura mediului | -5 ... 50 °C |
| Greutate produs | 245 g |
| tip fixare | montare in linie cu orificiu cu suport la alegere: |
| Racord manometru | G1/8 |
| Conexiune pneumatica 1 | G1/4 |
| Conexiune pneumatica 2 | G1/4 |
| Indicatie material | conform RoHS |
| Materialul etansarilor | NBR |
| Materialul etansarilor la ventilele On-Off | FPM |

| Caracteristica | valoare |
|---------------------------------|--------------|
| Materialul butonului de reglaj | POM |
| Materialul filtrului | PE |
| Materialul carcasei | ranforsat PA |
| Materialul glisierii pistonului | POM |
| Materialul paharului | PC |