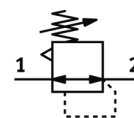
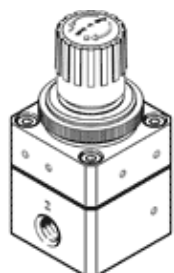


# Regulator de precizie LRP-1/8-6

Cod: 2416371

FESTO

fara manometru



## Fisa tehnica

| Caracteristica                                      | valoare  |
|---|--|
| marime de fabricatie                                | 40   |
| serie   | LR   |
| Blocare regulator                                   | Buton rotativ cu opritor                                     |
| pozitie instalare                                   | Oricare  |
| Structura constructiva                              | Regulator de precizie cu membrana, pilotat                   |
| Funcctie de regulator                               | Presiune de iesire constanta<br>cu aerisire secundara        |
| Afisarea presiunii                                  | Pentru filet G1/8  |
| Presiune de operare Mpa                             | 0,1 ... 0,8 MPa  |
| presiune de operare                                 | 1 ... 8 bar  |
| Domeniu reglare presiune                            | 0,1 ... 6 bar  |
| Histerezis presiune maxima                          | 0,02 bar   |
| Debit nominal                                       | 300 l/min  |
| mediu de operare                                    | Aer comprimat conform ISO 8573-1:2010 [7:4:4]<br>Gaze inerte |
| Indicatie pentru mediul de lucru si cel de pilotare | functionare cu lubrifiere imposibila                         |
| Clasa de rezistenta la corozioane KBK               | 2 - Rezistenta moderata la corozioane                        |
| Conformitatea PWIS                                  | VDMA24364-B1/B2-L  |
| Temperatura de depozitare                           | -10 ... 60 °C  |
| Temperatura medie                                   | -10 ... 60 °C  |
| Temperatura mediului                                | -10 ... 60 °C  |
| Greutate produs                                     | 200 g  |
| tip fixare  | Montare pe panou frontal<br>montare in linie<br>cu accesorii |
| Racord manometru                                    | G1/8   |
| Conexiune pneumatica 1                              | G1/8   |
| Conexiune pneumatica 2                              | G1/8   |
| Indicatie material                                  | conform RoHS   |
| Materialul etansarilor                              | NBR  |
| Materialul carcasei                                 | Aluminiu   |
| Materialul membranei                                | NBR  |