

# Ventil electromagnetic MOCH-3-1/4

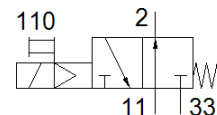
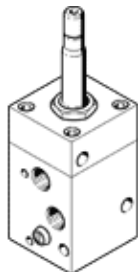
Cod: 2210

Produsul urmeaza a fi scos din fabricatie

Cu actionare manuala suplimentara.

Modelul urmeaza a fi scos din fabricatie. Este disponibil pana in 2022. Vezi Support Portal pentru produse alternative.

FESTO



## Fisa tehnica

Caracteristica	valoare
functie ventil	3/2 deschis, monostabil
tip de actionare	electric
presiune de operare	0 ... 10 bar
Structura constructiva	scaun tip taler
Tip de revenire	arcuri mecanice
Principiu de etansare	moale
Tip de comanda	pilotat
Conexiune pneumatica 1	G1/4
Conexiune pneumatica 2	G1/4
Conexiune pneumatica 3	G1/4
Indicatie material	conform RoHS
Materialul etansarilor	NBR
Materialul carcasei	Aliaj de aluminiu forjat