

Actionare liniara

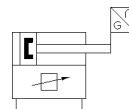
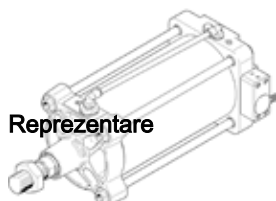
DFPI-160- -ND2P-C1V-NB3P-A

Cod: 2201101

FESTO

cu pozitioner electropneumatic integrat, cu dubla actiune, diametru piston 160 mm, interfețe de montare pentru ventile de proces conform ISO 15552 pe capacul cu lagar și capat, conectare electrica / pneumatica prin priza metalica și cablu de conectare NHSB (accesoriu), 4 fire, alimentare 24 VDC, valoare de referinta la intrare 4...20 mA, semnal de feedback pozitie 4...20 mA, pozitie de siguranta la avansarea pistonului.

Reprezentare



Fisa tehnica

Caracteristica	valoare
Dimensiune actuator	160
cursa	40 ... 990 mm
Diametru piston	160 mm
bazat pe norme	ISO 15552
Amortizare	Fara amortizare
pozitie instalare	Oricare
Mod de functionare	cu actiune dubla
Structura constructiva	Piston tija Tirant Corp cilindru
Detectarea pozitiei	cu encoder de deplasare integrat
Principiul de masurare al traductorului de deplasare	Potentiometru
protectie contra inversarii polaritatii	pentru tensiune de operare pentru valoare de referinta initializare conectare
Presiune de operare Mpa	0,3 ... 0,8 MPa
presiune de operare	3 ... 8 bar
Presiune de operare	43,5 ... 116 psi
Presiune nominala de operare	0,6 MPa 6 bar
Presiune nominala de operare (psi)	87 psi
lesire analogica	4 - 20 mA
Domeniul tensiunilor de operare DC	21,6 ... 26,4 V
Consum maxim de curent	220 mA
Tensiune nominala de operare DC	24 V
Intrare valoare de referinta	4 ... 20 mA
Aprobare	RCM Mark
Marcaj KC	KC-EMV
Simbol CE (vezi declaratia de conformitate)	conform directivei europene EMV conform directivei europene de protectie Ex (ATEX) in conformitate cu directivele EU RoHS
Marcaj UKCA (a se vedea declaratia de conformitate)	conform reglementărilor UK privind EMC conform reglementarilor UK EX conform reglementarilor UK RoHS
Certificat ATEX in afara UE	EPL Dc (GB) EPL Gc (GB)
Gaz categoria ATEX	II 3G
Praf categoria ATEX	II 3D

Caracteristica	valoare
Tip gaz cu protectie la explozie si aprindere	Ex ec IIC T4 X Gc
Tip praf cu protectie la aprindere si explozie	Ex tc IIIC T120°C X Dc
Protectie la explozie temperatura ambientala	-5°C ≤ Ta ≤ +50°C
mediu de operare	Aer comprimat conform ISO 8573-1:2010 [7:4:4]
Indicatie pentru mediul de lucru si cel de pilotare	functionare cu lubrifiere posibila (necesara pentru alte operatii)
Rezistenta continua la socuri, conform DIN/IEC 68 partea 2-82	testat la gradul de severitate 2
Conformitatea PWIS	VDMA24364-zona III
Temperatura de depozitare	-5 ... 50 °C
Temperatura medie	-5 ... 40 °C
Umiditatea relativa a aerului	5 - 100 % Condensare
Tip de protectie	IP65 IP67 IP69K NEMA 4
Rezistenta la vibratii conform DIN/IEC 68 partea 2-6	testat la gradul de severitate 2
Temperatura mediului	-5 ... 50 °C
Fora teoretica la 0,6 MPa (6 bari, 87 psi), pe retur	11.581 N
Fora teoretica la 0,6 MPa (6 bari, 87 psi), pe avans	12.064 N
Consum aer pe retur pe 10 mm cursa	1,351 l
Consum aer pe avans 10 mm cursa	1,407 l
Masa in miscare la 0 mm cursa	3.700 g
Adaos de masa la 10 mm cursa	89 g
greutatea de baza la 0 mm cursa	14.330 g
adaos de greutate la 10 mm cursa	200 g
Acuratete iesire analogica	1 %FS
Dimensiune zona moarta	1 %FS
Histerezis FS	1 %FS
Precizie pozitionare	1.0% FS
Acuratete de repetitie in ± %FS	1 %FS
Conectare electrica	5 pini Stecher drept / clema filetata Cu accesorii specifice
Conexiune pneumatica	pentru furtun cu diametrul exterior de 8 mm pentru furtun cu diametrul exterior de 10 mm Cu accesorii specifice
Indicatie material	conform RoHS
Materialul placilor de capat	Acoperire cu aliaj de aluminiu forjat
Materialul protectiei de dedesubt	Aluminiu turnat sub presiune, acoperit
Materialul tijei	otel inoxidabil aliaj inalt
Materialul raclorului	NBR
Materialul suruburilor	Otel acoperit otel inoxidabil aliaj inalt
Materialul etansarilor statice	NBR
Materialul tirantilor	otel inoxidabil aliaj inalt
Materialul corpului cilindrului	Aliaj de aluminiu forjat, anodizat