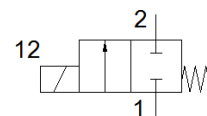
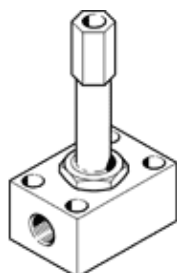


Ventil electromagnetic MC-2-1/8

Cod: 2187

FESTO

Acest produs este adecvat pentru operarea cu vacuum.



Fisa tehnica

Caracteristica	valoare
functie ventil	2/2 inchis, monostabil
tip de actionare	electric
Debit nominal	300 l/min
Presiune de operare Mpa	-0,095 ... 0,7 MPa
presiune de operare	-0,95 ... 7 bar
Structura constructiva	Ventil cu scaun si revenire cu arc
Tip de revenire	arcuri mecanice
Tip de protectie	IP65
Deschidere nominala	4 mm
Principiu de etansare	moale
Actionare manuala auxiliara	fara
Tip de comanda	direct
directie de curgere	nu este reversibil
Durata de deconectare	20 ms
Durata de conectare	18 ms
Durata de anclansare	100 %
Caracteristica bobina	110 V AC: 50/60 Hz, putere preluare 30 VA, putere mentinere 22 VA 110 V DC: 12.7 W 120 V AC: 60 Hz, putere preluare 30 VA, putere mentinere 22 VA 12 V AC: 50 Hz, putere preluare 30 VA, putere mentinere 22 VA 12 V DC: 11.7 W 200 V AC: 50/60 Hz, putere preluare 30 VA, putere mentinere 22 VA 220 V DC: 15 W 240 V AC: 50 Hz, putere preluare 30 VA, putere mentinere 22 VA 240 V DC: 17.9 W 24 V AC: 50 Hz, putere preluare 30 VA, putere mentinere 22 VA 24 V DC: 11 W 380 V AC: 50/60 Hz, putere preluare 30 VA, putere mentinere 22 VA 42 V AC: 50/60 Hz, putere preluare 30 VA, putere mentinere 22 VA 42 V DC: 12 W 48 V AC: 50 Hz, putere preluare 30 VA, putere mentinere 22 VA 96 V DC: 11 W
mediu de operare	Aer comprimat conform ISO 8573-1:2010 [7:4:4]
Conformitatea PWIS	VDMA24364-C1-L
Temperatura de depozitare	-40 ... 100 °C
Temperatura medie	-10 ... 60 °C
Temperatura mediului	-5 ... 40 °C
tip fixare	cu orificiu
Conexiune pneumatica 1	G1/8
Conexiune pneumatica 2	G1/8
Indicatie material	conform RoHS