

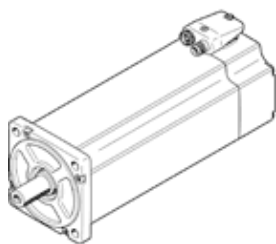
Servomotor EMME-AS-100-M-HS-AMB

Cod: 2103502

Produsul urmeaza a fi scos din fabricatie

[fara reductor, cu frana.](#)

FESTO



Fisa tehnica

Caracteristica	valoare
Temperatura mediului	-10 ... 40 °C
Temperatura de depozitare	-20 ... 70 °C
Umiditatea relativa a aerului	0 - 90 %
Corespunde normelor	IEC 60034
Clasa de protectie a izolatiei	F
clasa masurare conform EN 60034-1	S1
Tip de protectie	IP21
Tehnologie de conectare electrica	stecher
Indicatie material	conform RoHS
Clasa de rezistenta la coroziune KBK	0 - Fara rezistenta la coroziune
Conformitatea PWIS	VDMA24364-zona III
Aprobare	RCM Mark c UL us - Recognized (OL)
Simbol CE (vezi declaratia de conformitate)	conform directivei europene EMV conform directivei europene pentru echipamente cu tensiuni scazute in conformitate cu directivele EU RoHS
Marcaj UKCA (a se vedea declaratia de conformitate)	conform reglementarilor UK privind echipamentele electrice conform reglementărilor UK privind EMC conform reglementarilor UK RoHS
Tensiune nominala de operare DC	565 V
Tensiune nominala DC	565 V
Tip comutare infasurari	Stea interior
Numarul de perechi de poli	3
Moment de rotatie de repaus	7,5 Nm
Cuplu nominal	6,4 Nm
Moment de rotatie de varf	30 Nm
Viteza nominala	3.000 1/min
Numarul maxim de turatii	3.941 1/min
Putere nominala motor	2.000 W
Circuit deschis curent continuu	4,6 A
Curent nominal motor	4,1 A
Curent de varf	18,4 A
Constanta motorului	1,561 Nm/A
Tensiune constanta, faza-faza	101,4 mVmin
Rezistenta infasurare faza-faza	3,2 Ohm
Inductanta infasurari faza-faza	12 mH
Momentul de inertie total la antrenare	7,2 kgcm ²
Greutate produs	8.550 g
Incarcare axiala admisibila a arborelui	136 N
Incarcare radiala admisibila a arborelui	680 N
Senzor de pozitie a rotorului	Encoder absolut multi-tura
Interfata traductor pozitie rotor	HIPERFACE®
Principiu de masurare traductor pozitie rotor	capacitiv
Traductor pozitie rotor, perioade sinus/cosinus per rotatie	16

Caracteristica	valoare
Rezolutie tipica traductor pozitie rotor	12 Bit
Traductor pozitie rotor, precizie unghiulara tipica	20 arcmin
Momentul de oprire al franei	9 Nm
tensiune de operare DC frana	24 V
consumul de putere la frana	18 W
Momentul de inertie al franei	0,654 kgcm ²
Cicluri frana de mentinere	5 mil. actionari in gol (fara frecare)
MTTF, subcomponent	1037 ani, frana de mentinere
MTTFd, subcomponent	271 ani, encoder pozitie rotor
Eficienta energetica	ENEFF (CN) / Class 2