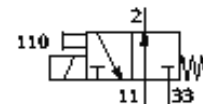
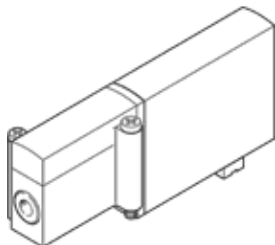


Distribuitor cu comanda electrica MHA2-M4H-3/2O-2-PI

Cod: 197408

FESTO

distribuitor de contact pentru montaj individual si la baterie,
conectare rapida, cu conectare in partea de jos.
tip iesit din fabricatie Livrabil pana in 2007



Fisa tehnica

Caracteristica	valoare
functiune de ventil	3/2 deschis, monostabil
tip de actionare	electric
latime	10 mm
debit nominal normal	100 l/min
Conectare pneumatica	placa de conectare
Tensiune de operare	5V DC
presiune de operare	-0,9 ... 8 bar
structura constructiva	ventil cu scaun cu descarcare de presiune
tip de revenire	arcuri mecanice
tip de protectie	IP40
aprobare	c UL us - Recognized (OL)
deschidere nominala	2 mm
marimea ramei	14 mm
functiune de evacuare a aerului	droselizabil
principiu de etansare	moale
pozitie instalare	oricare
actionare manuala auxiliara	cu impingere
tip de comanda	direct
directia de curgere	reversibil cu restrictii
frecventa maxima de comutare	130 Hz
durata de deconectare	7 ms
durata de conectare	7 ms
durata de anclansare	100%
caracteristica bobina	5V DC: 2,88W
oscilatii admisibile ale tensiunii	+/- 10 %
mediu de operare	aer comprimat filtrat, lubrifiat, finetea filtrului 40 µm aer comprimat filtrat, lubrifiat, finetea filtrului 40 µm
clasa de rezistenta la coroziune KBK	2
temperatura mediului	-5 ... 40 °C -5 ... 40 °C
greutate produs	50 g
tip fixare	pe placa de conectare
racord pneumatic 11	placa de conectare
racord pneumatic 2	placa de conectare
racord pneumatic 33	placa de conectare
indicatie material	Fara cupru si PTFE
informatii referitoare la material pentru etansari	HNBR NBR
informatii referitoare la material pentru carcasa	zinc turnat sub presiune cu strat acoperitor
informatii referitoare la material pentru suruburi	otel zincat